

# ЖИЛИЩНЫЙ КОМПЛЕКС ДОМА У САДА



ООО «СЗ А ПЛЮС»

# В КОМПЛЕКСЕ ТРИ ДОМА

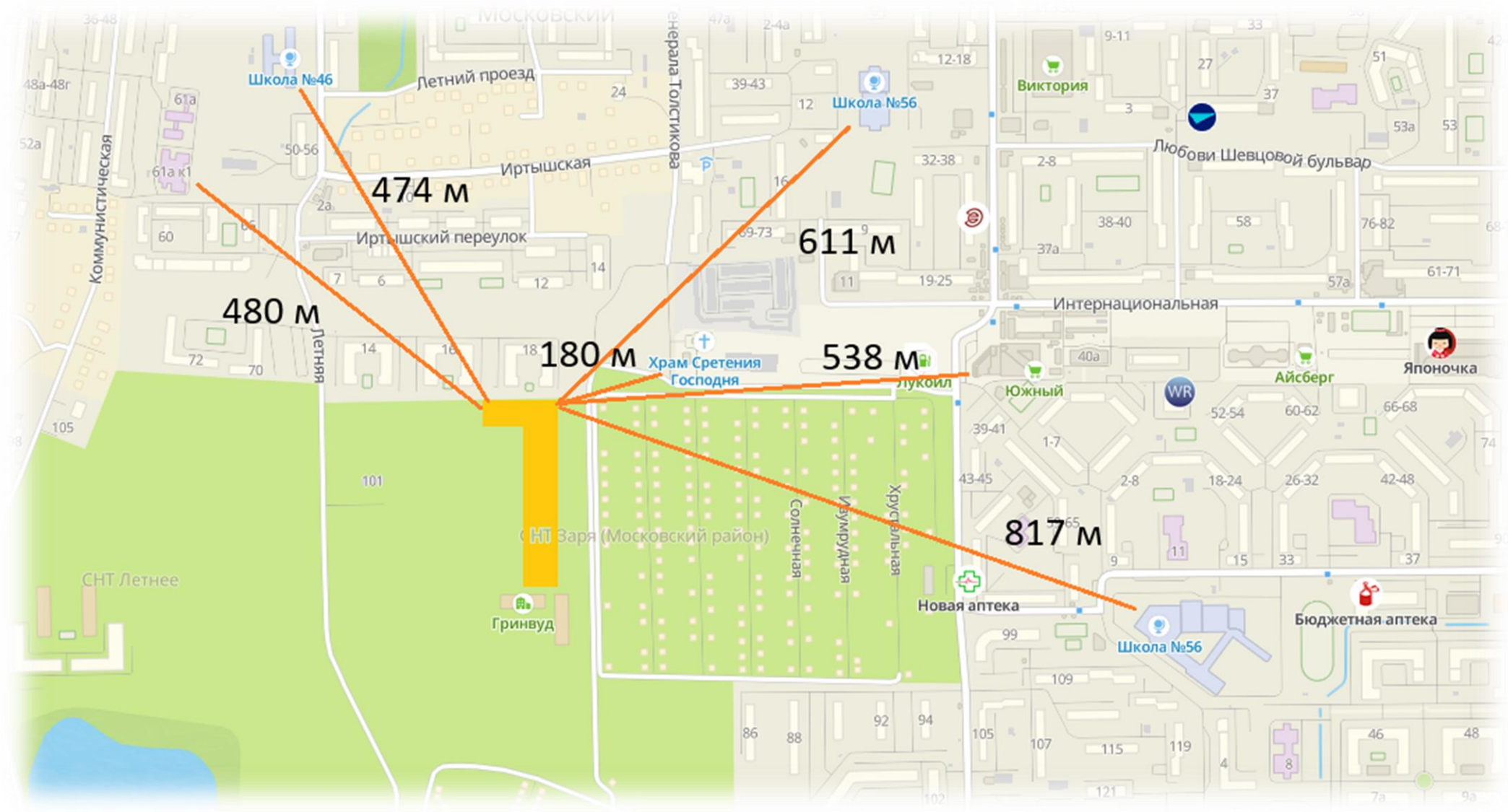
Начало строительства 2026

Начало строительства 2025

СДАЧА 1 кв 2026



# РАСПОЛОЖЕНИЕ



# ОБИТАЕМАЯ КРОВЛЯ

На обитаемой кровле нашего дома расположены зоны для занятия спортом и отдыхом.

С нее открывается прекрасный вид, вы сможете встретить рассвет, и понаблюдать за закатом.

Добраться туда вы сможете на лифте, остановка добавлена прямо на кровлю.



# ВХОДНАЯ ГРУППА

Атмосфера уюта начинается с порога парадного холла ЖК «Дома у сада».

В холлах первых этажей предусмотрены: прозрачная панорамная входная группа, мягкая зона с диванами, гостевой санузел, душ и фен для домашних питомцев, кофе-поинт.

Консьерж, который сможет принять доставку для вас и сохранить эти вещи в специальной комнате.



# ПЛЮШКИ

В каждую квартиру, помимо основного водопровода, проведен еще водопровод с отфильтрованной водой.

При использовании плата за нее будет начисляться УК согласно потребленного Вами объема.

На нулевом этаже установлен ледогенератор, где вы можете набрать лед к себе домой

Сохраните теплые отношения с соседями, занимайтесь музыкой в музыкальной комнате расположенной на нулевом этаже.



# МАСТЕРСКИЕ

На нулевой этаж можно спуститься на лифте.

Там мы предусмотрели для мам и любителей велосипедной езды парковку для велосипедов и колясок

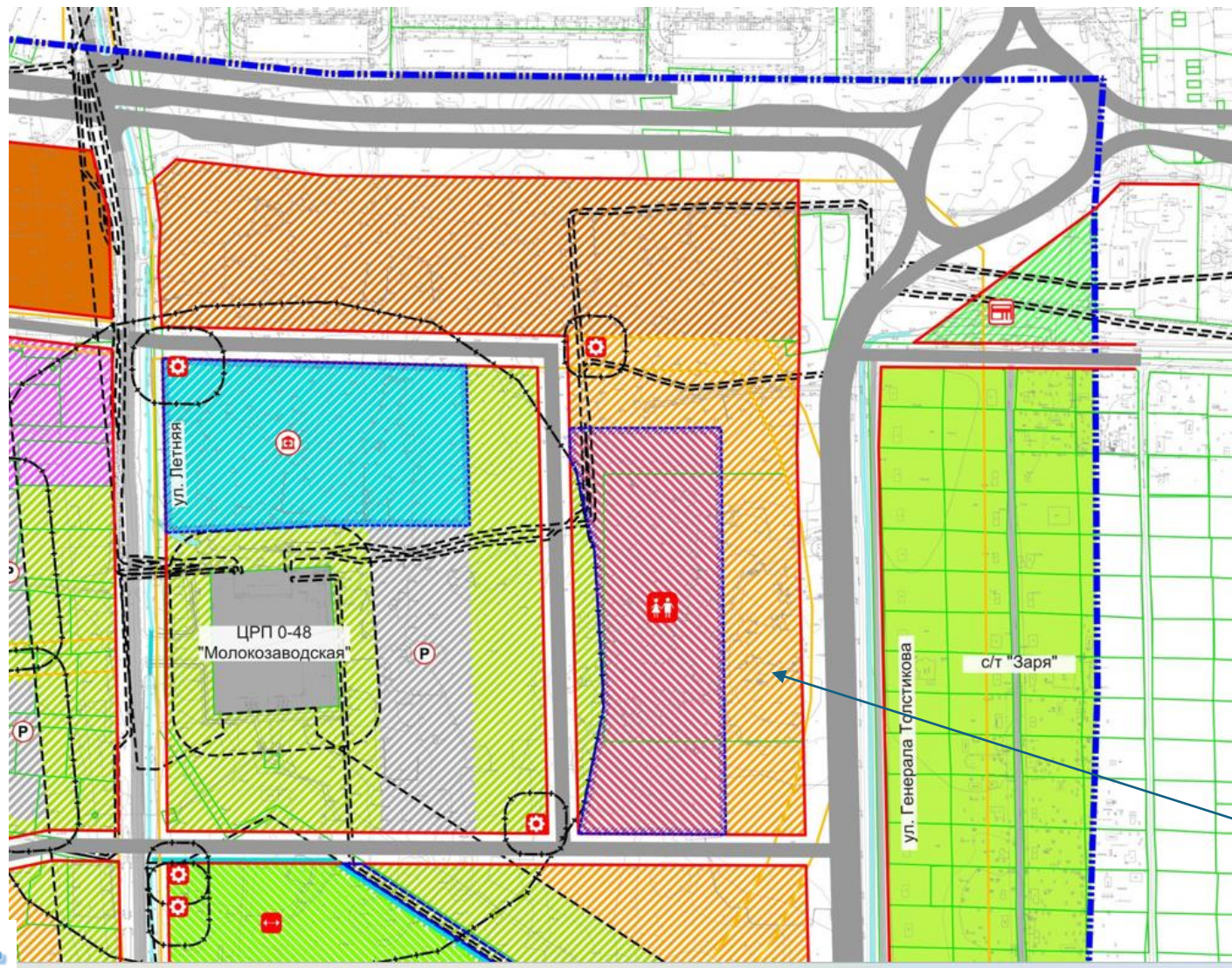
Кладовые, которые идеально подходят для хранения сезонного и габаритного оборудования, а также любых хозяйственных предметов, которые занимают много места в квартире. Чтобы получить доступ к своим вещам, просто спуститесь на лифте.

Также доступны макси-кладовые, площадью от 10 м<sup>2</sup>, где можно организовать собственную мастерскую или хобби-рум.

Освободите свою квартиру от лишнего!



# Инфраструктурные перспективы



На текущий момент планируется проектирование и строительство Ул. Генерала Толстикова, которая соединит ул. Батальную, Автомобильную и Понартскую.

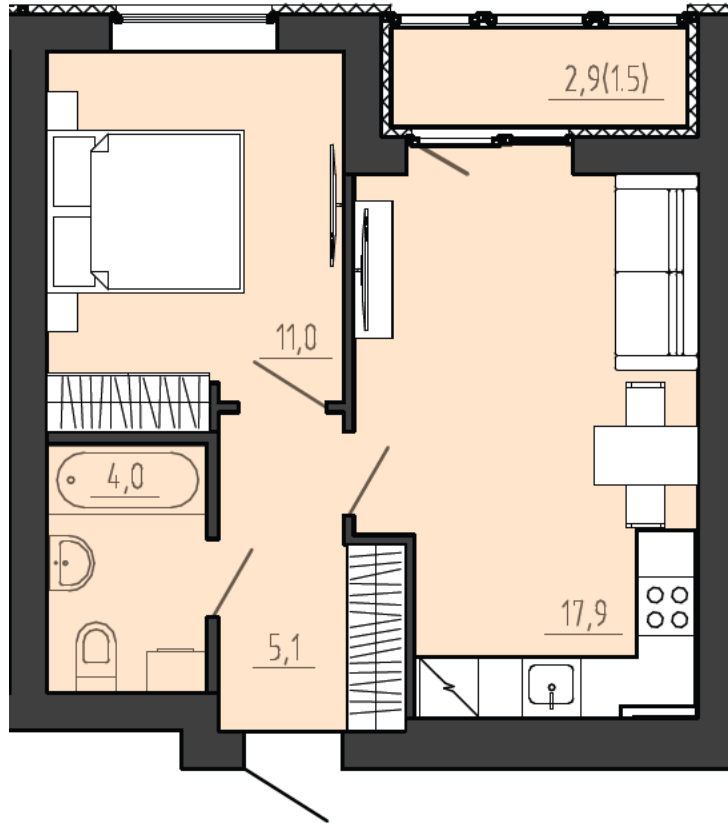
Эта улица положительно повлияет на транспортную доступность жителей комплекса.

Сейчас ближайшая автобусная сеть общественного транспорта в 600 метрах

При сдаче первого из трех домов мы благоустроим подъездную дорогу к комплексу и проложим тротуар до Церкви на ул. Крымской

Участок строительства

# ПЛАНИРОВОЧНЫЕ РЕШЕНИЯ



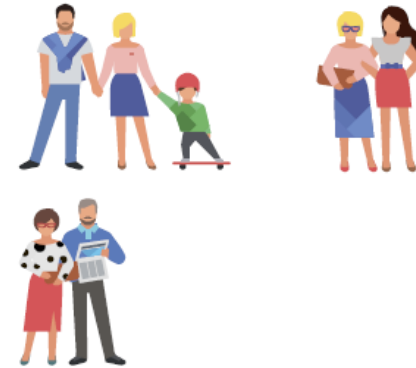
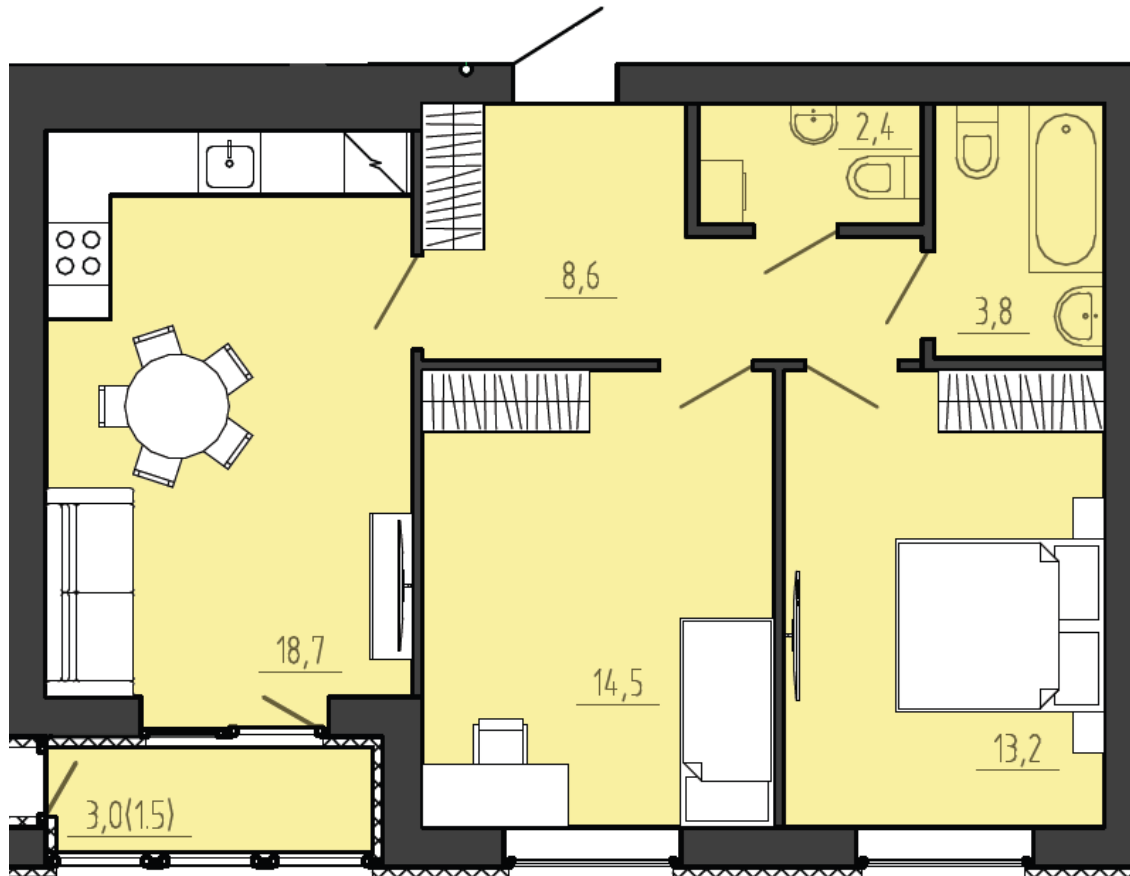
E2



Типовая односпальная квартира представляет из себя просторную кухню столовую и изолированную спальню.

Минимальная площадь коридора свела покупку «бесполезных квадратных метров к минимуму, при этом сохранив функционал.

# ПЛАНИРОВОЧНЫЕ РЕШЕНИЯ

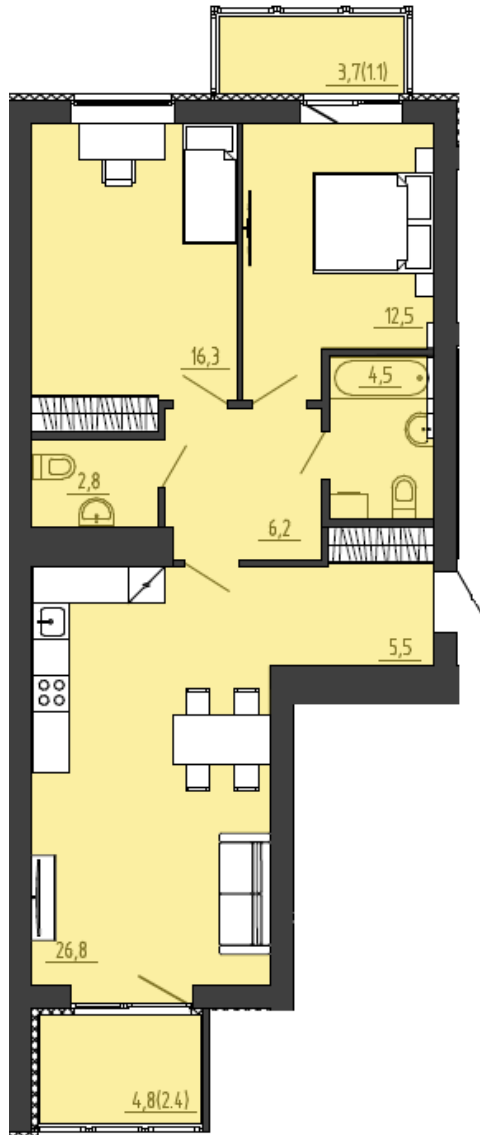


Двухспальная квартира этого типа представляет из себя просторную кухню столовую и две изолированных спальни.

Минимальная площадь коридора свела покупку «бесполезных квадратных метров к минимуму, при этом сохранив функционал.

В этой квартире ярко выражена хозяйская зона с отдельной туалетной зоной и гардеробом

# ПЛАНИРОВОЧНЫЕ РЕШЕНИЯ

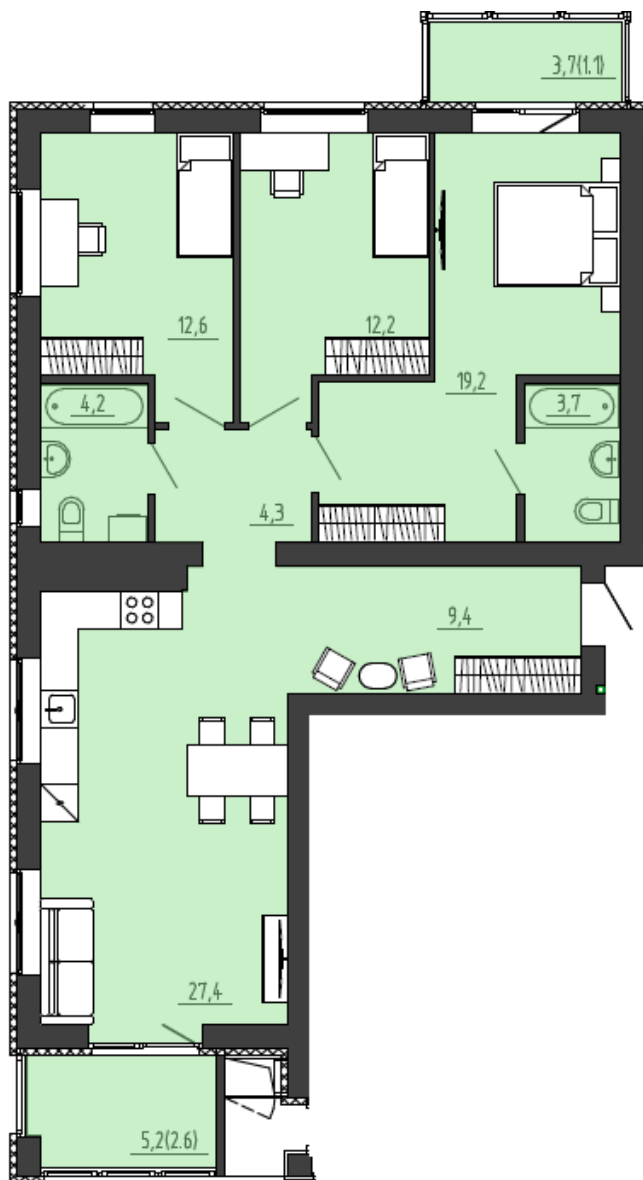


Двухспальная квартира этой серии представляет из себя просторную кухню столовую и две изолированных спальни.

Два отдельных санузла позволят комфортно собираться утром на работу или учебу

Большой застекленная лоджия и застекленный балкон позволит организовать кабинет или место для хобби

# ПЛАНИРОВОЧНЫЕ РЕШЕНИЯ



E4



Типовая трехспальная квартира представляет из себя большую кухню столовую и три изолированных спальни.

Просторный коридор позволит удобно обустроить входную группу для большой семьи

В этой квартире ярко выражена хозяйская зона с отдельной туалетной зоной и гардеробом



# ПЛАНИРОВОЧНЫЕ РЕШЕНИЯ

Этаж 2



# ПЛАНИРОВОЧНЫЕ РЕШЕНИЯ

Этаж 3-8

