



ШЕЛЕСТ

ЖИЛОЙ ДОМ

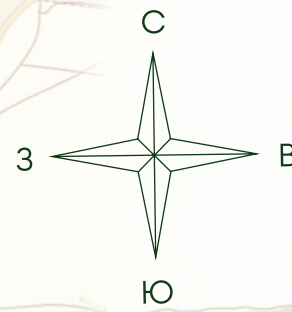
жилой дом в Светлогорске



в гармонии с природой



Расположенный в окружении высоких сосен жилой дом «Шелест» является настоящим уголком отдыха от городской суеты и шума.



10 минут
3 минут



25 минут



5 минут



20 минут
5 минут



расположение



Жилой дом комфорт класса «Шелест» расположен в городе Светлогорск (Калининградской области) по улице Песочная
Тип жилья - комфорт класс.

КН ЗУ 39:17:010029:309
Сдача дома -1 квартал 2028 года



Жилой дом «Шелест» представляет собою 5-ти секционный дом переменной этажности 5-6 этажей

1-4 секции – 6 этажей.

5 секция – 5 этажей.

Всего в доме 138 квартир и 25 офисных помещения на цокольном этаже.

В подвале расположены кладовые, колясочная, а также технические помещения

Конструктив здания:

- монолитный железобетонный каркас на фундаментной плите
- наружные стены и перегородки из крупноформатного керамического поризованного камня
- монолитно-железобетонные перекрытия

Наружная отделка здания:


- утепление каменной ватой толщиной 80 - 100мм
- комбинированный фасад из декоративной штукатурки и клинкерной плитки.

Оконные проёмы запроектированы в индивидуальном исполнении с нестандартной разрезкой оконных переплётов.


Кровля-плоская, эксплуатируемая.






 эксплуатируемая кровля с лаунж зонами и площадкой для занятий спортом




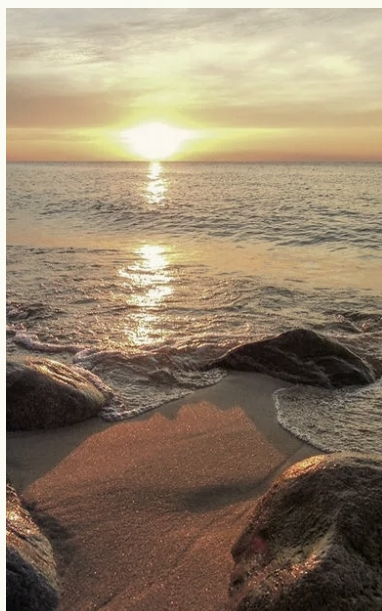
 в пешей доступности школа и детский сад




 развитая транспортная доступность




 современные игровые комплексы из натуральных материалов




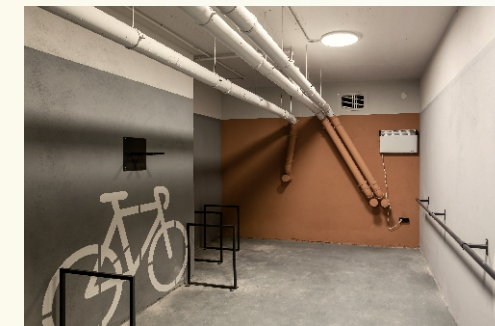
 2 километра до моря




 рядом с жилым домом вековой сосновый лес



 балконы и лоджии с панорамным остеклением



 места для хранения колясок и велосипедов



Безопасность и приватность

Огороженная территория
Ваше спокойствие и безопасность
обеспечивает круглосуточное
видеонаблюдение.





Дизайнерское оформление мест общего пользования



Уникальное сочетание жизни в гармонии с природой прослеживается в каждой детали. В отделке используются преимущественно натуральные материалы





Эксплуатируемая кровля

На крыше будет обустроена

- пространство для спорта
- лаундж-зона
- зона BBQ

Благоустроенные зоны на крыше увеличивают инфраструктурную составляющую проекта.





преимущества

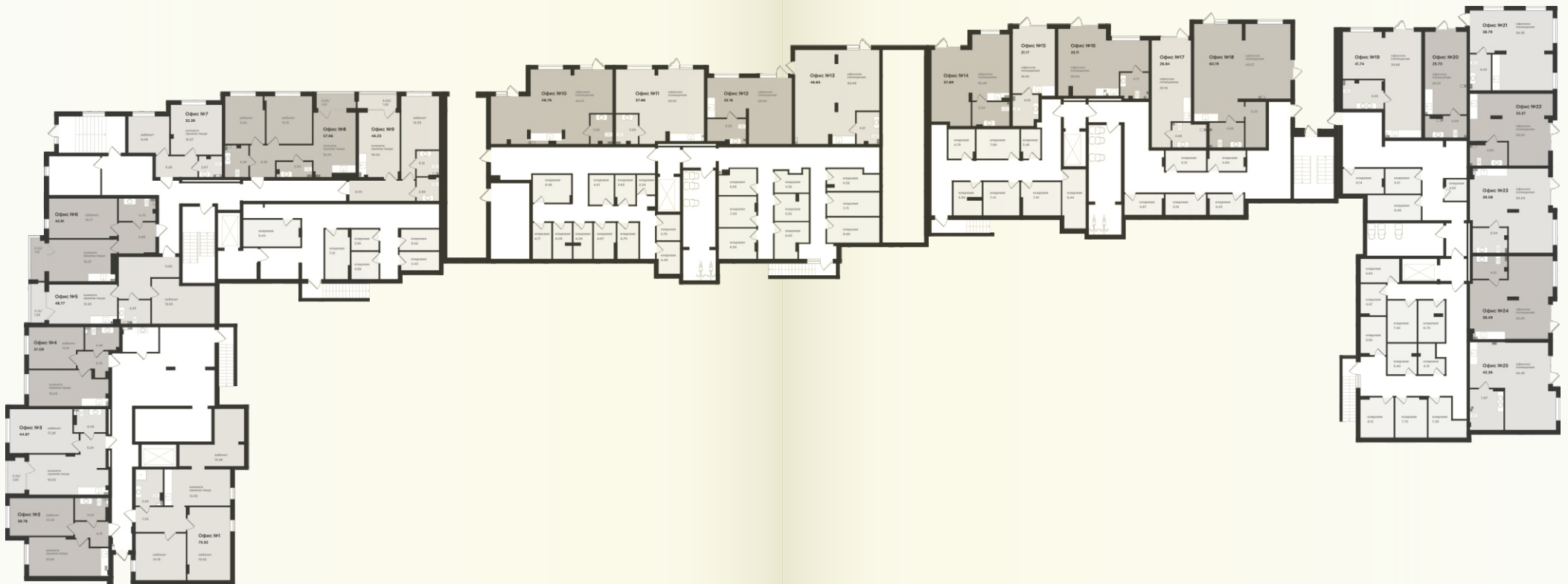
Жилой дом Шелест ЭТО....

Жилой дом "Шелест" - это....
..жить в нескольких минутах от моря,
без суеты и шума.

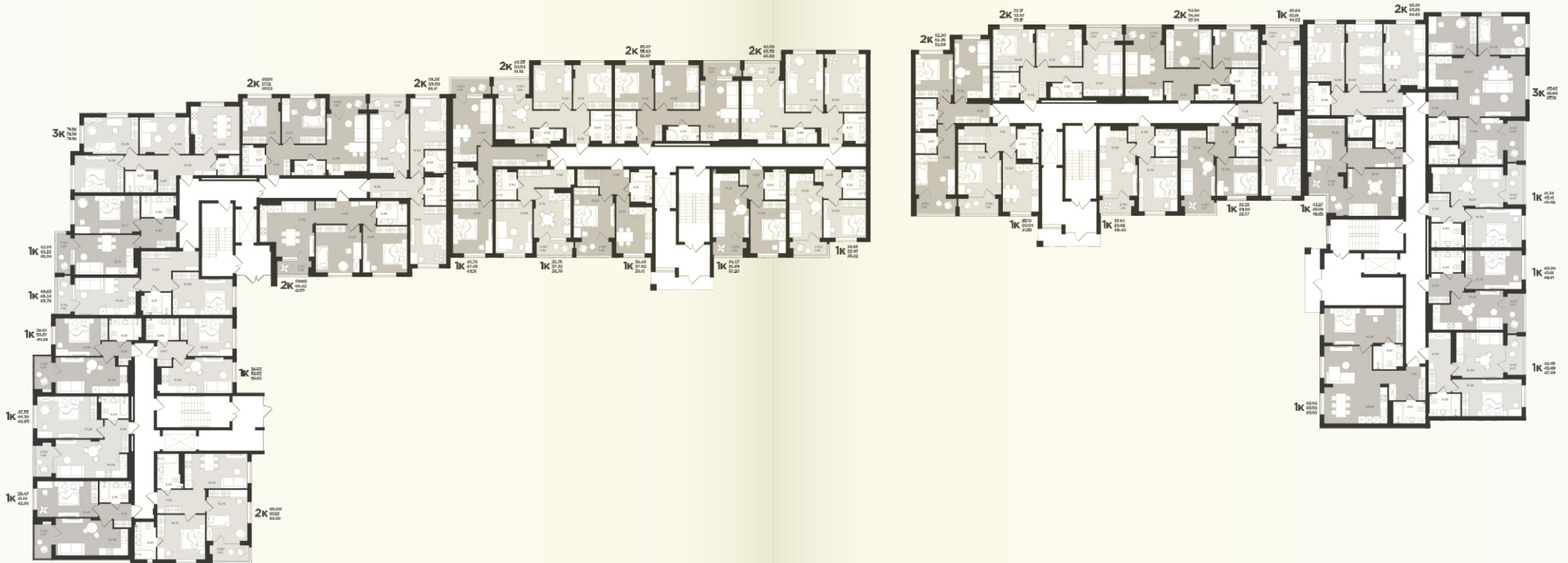
...уникальное сочетание жизни в гармонии
с природой и преимуществами комфортной
городской жизни.

Наслаждайтесь лучшим, что предлагает
надежный застройщик
- «КалининградСтройИнвест».

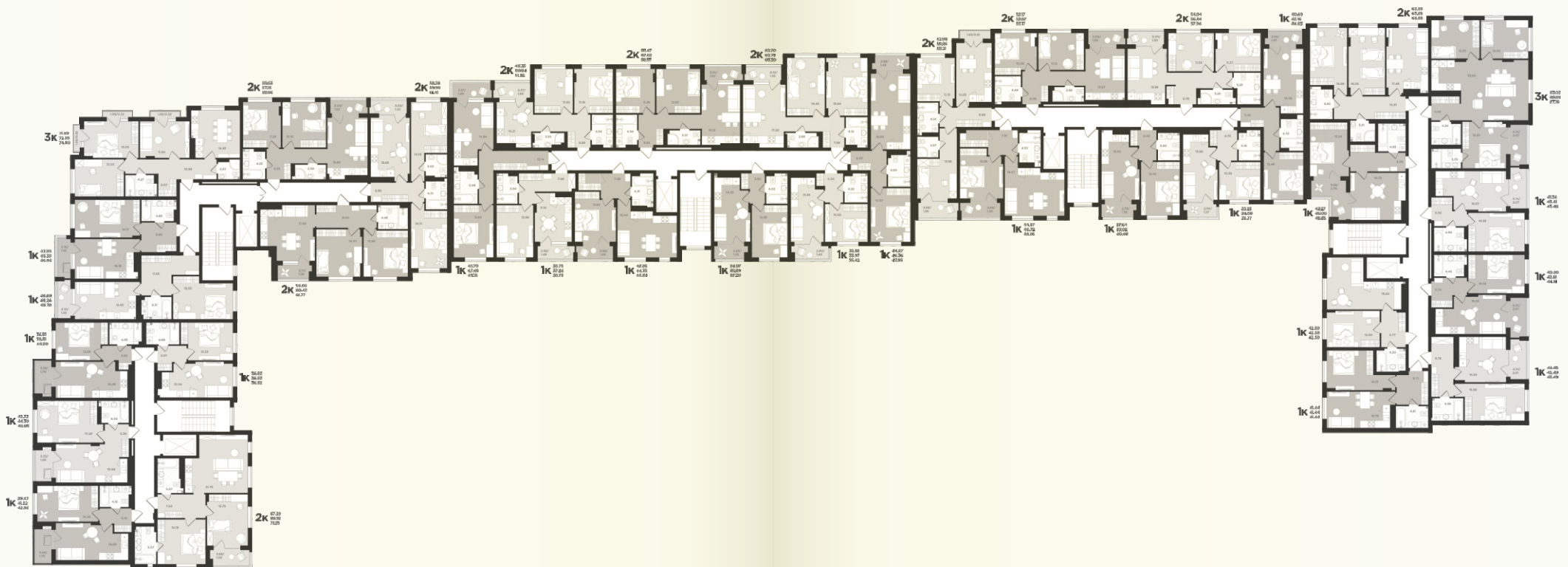




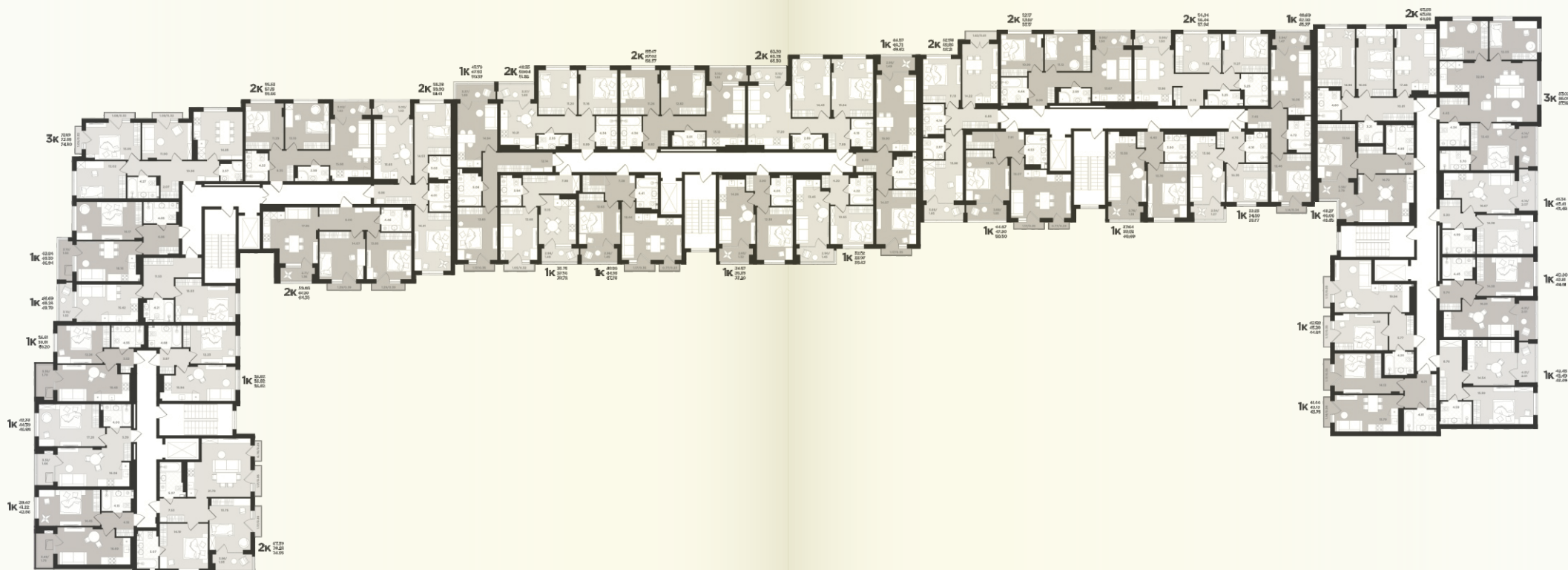
В доме:
5 подъездов
86 -1 комнатных квартир
44-2 комнатных квартир
8-3 комнатные квартиры



В доме:
 5 подъездов
 86 -1 комнатных квартир
 44-2 комнатных квартир
 8-3 комнатные квартиры



В доме:
5 подъездов
86 -1 комнатных квартир
44-2 комнатных квартир
8-3 комнатные квартиры



В доме:
 5 подъездов
 86 -1 комнатных квартир
 44-2 комнатных квартир
 8-3 комнатные квартиры

PRORIET



+7 (4012) 905-400

Калининград ул. ген. Галицкого 35



РЕГИОНАЛЬНЫЙ
ЦЕНТР НОВОСТРОЕК