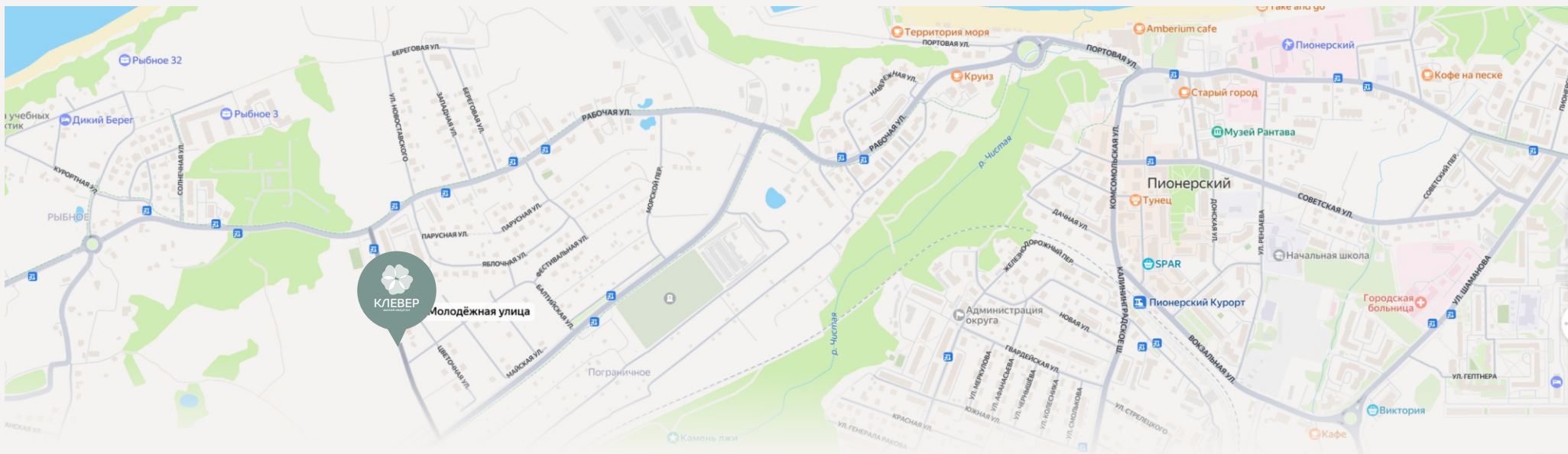


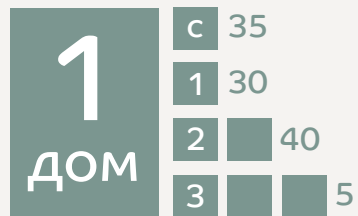
КЛЕВЕР

жилой квартал



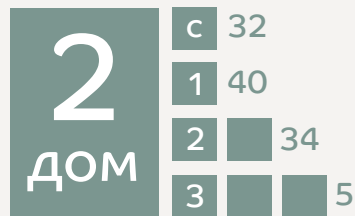
Жилой комплекс «Клевер» расположен в тихом прибрежном городе Пионерский, в границах улиц Молодёжная – Рабочая - Хуторская. В комплексе планируется построить 5 пятиэтажных домов.

5 этажей



3 подъезда

5 этажей



3 подъезда

5 этажей



3 подъезда

5 этажей



3 подъезда

5 этажей



3 подъезда

Каждый подъезд в цокольном этаже оборудован просторными колясочными (велосипедными) и сан/узлом общедоступным для жителей.

Парковка на 127 маш/места на улице (из них 84 – по проекту, 43 – появятся при строительстве дорог).

РАСПОЛОЖЕНИЕ

Сдача 4 квартал 2025 года



СЕЛЬСКАЯ
ИПОТЕКА **ОТ 3%**



1
ДОМ

2
ДОМ

4
ДОМ

В ПРОДАЖЕ

3
ДОМ

5
ДОМ

В ПРОДАЖЕ

ул. Молодежная

МОРСКОЙ ПЛЯЖ
900 МЕТРОВ

АПТЕКИ, МАГАЗИНЫ,
КАФЕ, ПАРИКМАХЕРСКИЕ
В ШАГОВОЙ ДОСТУПНОСТИ

ФУТБОЛЬНОЕ ПОЛЕ
300 МЕТРОВ

ОСТАНОВКИ
ОБЩЕСТВЕННОГО
ТРАНСПОРТА
В ШАГОВОЙ ДОСТУПНОСТИ

**ОБЩЕСТВЕННАЯ
ПАРКОВКА**
200 МЕТРОВ



к 2026 году в соответствии с генеральным планом планируется строительство школы и детского сада в 150 метрах от жилого комплекса.



Конструктив комплекса: фундамент – плита. Несущие стены из силикатного камня, перекрытие – сборные железобетонные плиты. Перегородки и межквартирные стены – газосиликатный блок
Окна – однокамерный стеклопакет с покрытием Термофлот (покрытие, удерживающее тепло зимой, прохладу летом), цветной профиль с фасадной стороны.

Остекление лоджий – однокамерный стеклопакет, цветной профиль с фасадной стороны

Наружная отделка здания – утепление каменной ватой толщ 80-100мм, с покрытием декоративной штукатуркой, клинкерной плиткой. Кровля – плоская, не эксплуатируемая.

Лифт в каждом подъезде (грузопассажирский) с индивидуальным дизайном.

Лифт опускается в подвал для удобного использования хоз. кладовых и колясочных.

Остановка лифта предусмотрена, в том числе, в уровне земли – то есть здание имеет беспрепятственный вход без пандусов и ступеней.

Отделка мест общего пользования по индивидуальному дизайн проекту.

Алюминиевые входные (подъездные) двери с системой контроля доступа с возможностью открывать двери с телефона и просматривать видео с камер.

Отопление - центральное, теплосеть. Предусмотрена установка индивидуальных счетчиков учета.

Отделка в квартире: стены – штукатурка цементно-известковая, полы: цементно-песчаная стяжка, потолки: без отделки.

Входные металлические двери по индивидуальному проекту с качественными дверными замками и отделкой МДФ.

Камеры видеонаблюдения во дворе и по периметру, в лифте.

Доступ машин во внутренний двор будет ограничен – только для разгрузки/выгрузки и для спец. техники.

Стоянка внутри двора будет запрещена. Все парковочные места будут размещены по периметру комплекса.

Внутренняя придомовая территория будет огорожена забором, установленным между зданиями.

В рамках строительства будет реализовано строительство трех дорог вокруг комплекса, что позволит создать удобный проезд вокруг территории. Также это решение дало возможность увеличить количество парковочных мест.

Наполнение детских и спортивных площадок будет максимально насыщенным. Предусмотрена установка самых популярных среди детей игровых комплексов, выполненных в эко-стилистике.



- продуманные планировки
- отличное расположение
- увеличенная площадь остекления
- кладовые помещения
- современные бесшумные лифты
- отделка подъездов по индивидуальному дизайн-проекту
- вход в подъезд с уровня земли (без ступеней и пандуса)
- умные домофоны
- видеонаблюдение на всей территории комплекса
- места стоянки колясок и велосипедов
- двухуровневые квартиры
- озеленение и ландшафтный дизайн
- возможность установки кондиционеров
- архитектурная подсветка фасадов



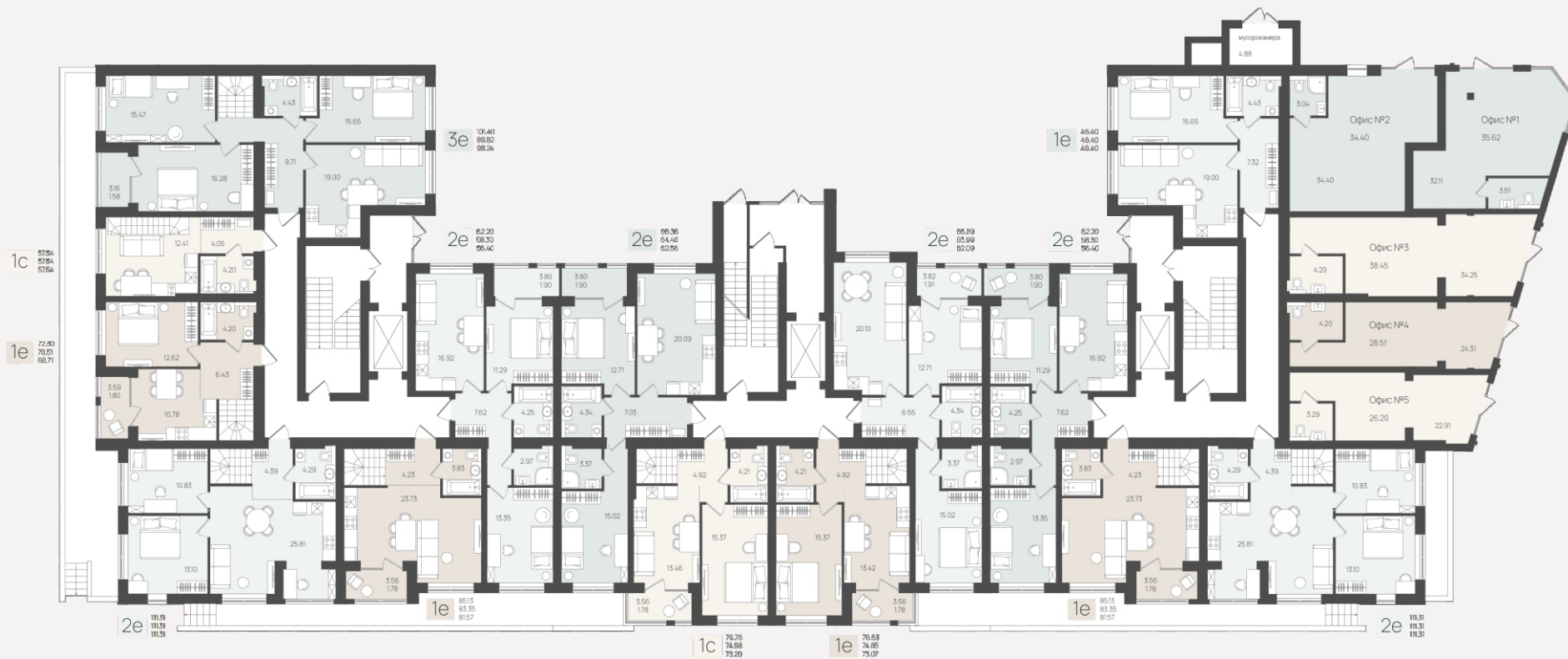
Сдача 4 квартал 2025 года

ПЛАНИРОВКИ

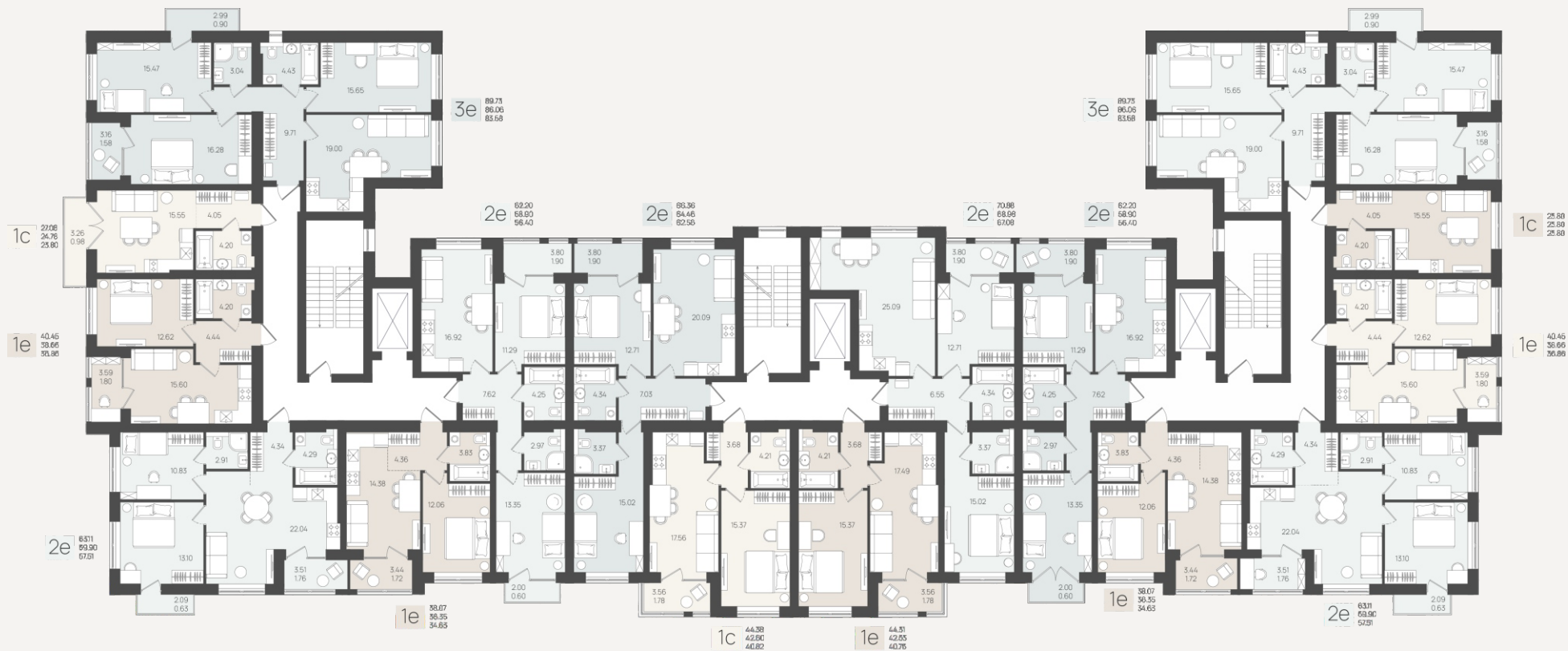
Дом 4 (3-4 этажи)



Сдача 4 квартал 2025 года



Сдача 4 квартал 2025 года



Сдача 4 квартал 2025 года

PRORIET



+7 (4012) 905-400

Калининград ул. ген. Галицкого 35



РЕГИОНАЛЬНЫЙ
ЦЕНТР НОВОСТРОЕК