



seven

жилой
квартал



СЕМЬ ПРЕИМУЩЕСТВ
ДЛЯ КОМФОРТНОЙ
ЖИЗНИ



SEVEN

СОДЕРЖАНИЕ

- 01 Идея создания
- 02 Локация
- 03 Инфраструктура
- 04 Генплан
- 05 Характеристики
- 06 Конструктив здания
- 07 Преимущества
- 08 О доме —
 - 001 Лифты
 - 002 МОП
 - 003 Планировки / квартиры с террасами
- 09 Фото и рендеры



ИДЕЯ СОЗДАНИЯ

01



ЖИЛОЙ КВАРТАЛ SEVEN — это уникальный проект, состоящий из семи девятиэтажных зданий повышенной комфортности. Здесь вы найдете огороженные безопасные дворы без машин, удобные сквозные подъезды и продуманные планировки, подходящие под любой запрос.

Жилой комплекс создавался как автономное пространство, где все необходимое находится в шаговой доступности, что делает его привлекательным как для жизни, так и для инвестиций.

Особой изюминкой квартала станет интегрированный прогулочный бульвар, проходящий сквозь весь квартал. На первом этаже жилых домов, запроектированы коммерческие помещения, где будут размещены магазины, образовательные центры, кафе и фитнес-центр.

Жилой квартал SEVEN — это идеальное место для жизни, где каждый найдет что-то для себя!

ЛОКАЦИЯ

20
МИН

**ДО ЦЕНТРА
КАЛИНИНГРАДА**

40
МИН

**ДО БАЛТИЙСКОГО
МОРЯ**

30
МИН

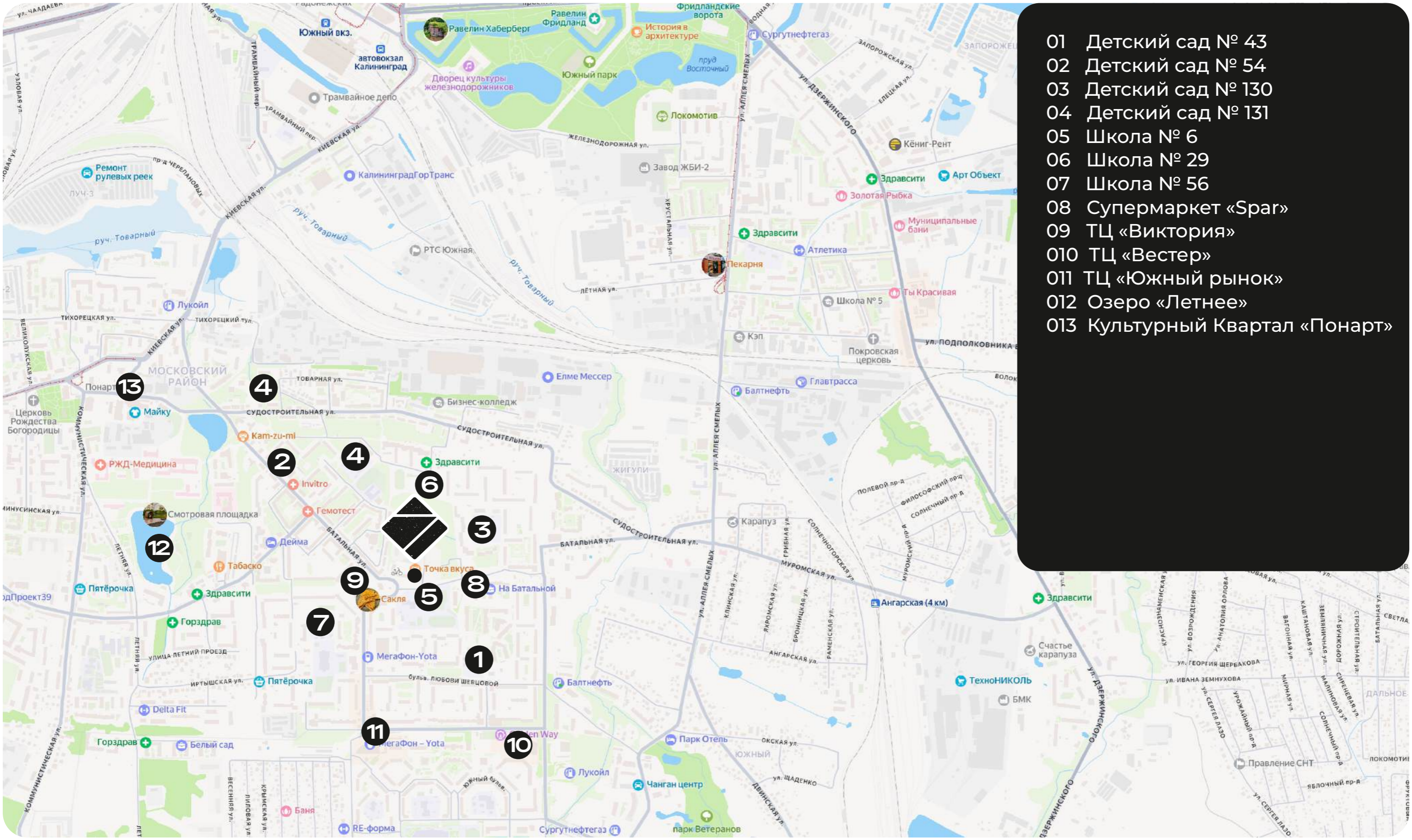
**ДО АЭРОПОРТА
ХРАБРОВО**



ИНФРАСТРУКТУРА

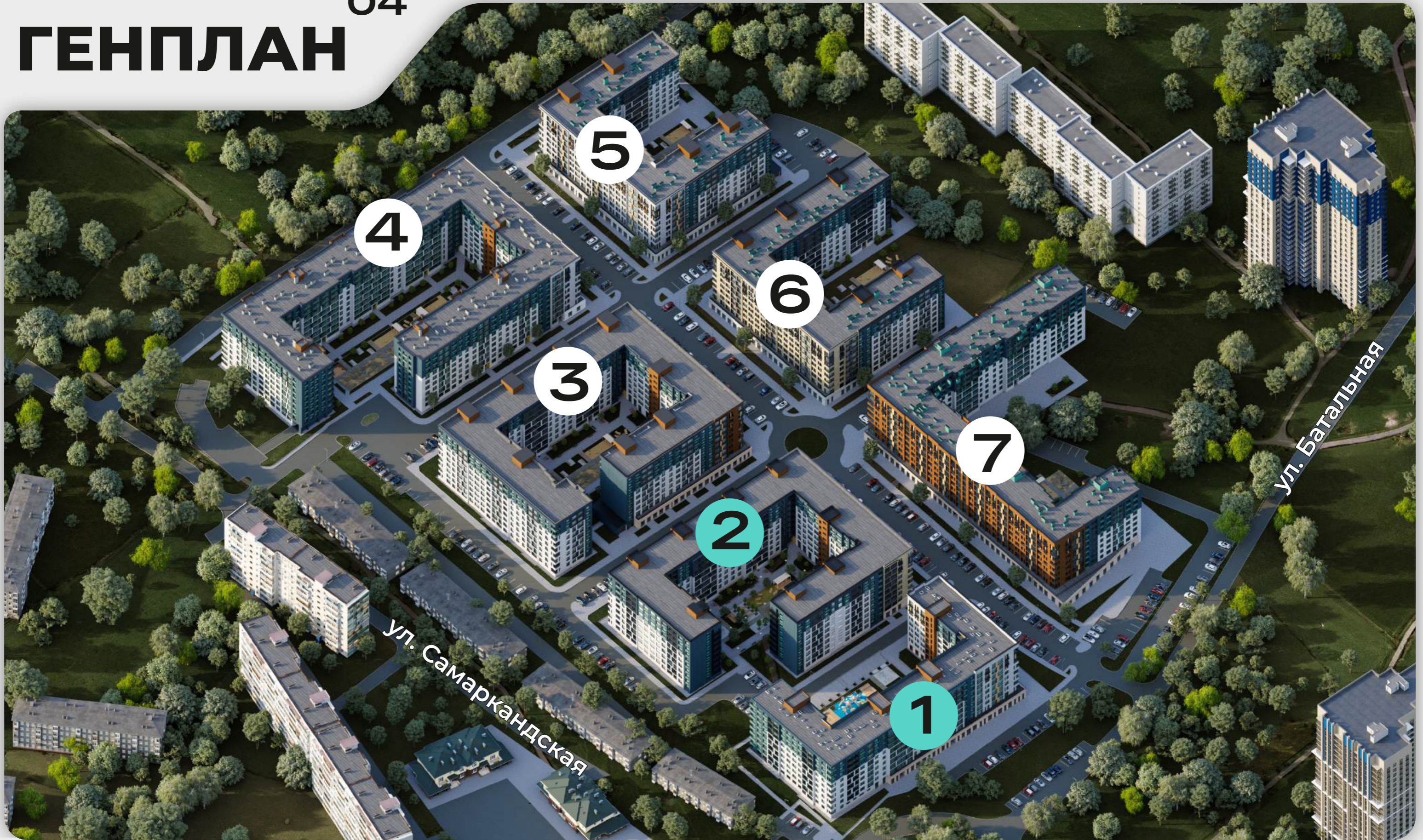
Жилой комплекс SEVEN расположен в Московском районе с хорошо развитой инфраструктурой. В непосредственной близости находятся детские сады № 43, 51, 130 и 131, а также образовательные школы № 6, 29 и 56. В шаговой доступности расположены несколько крупных супермаркетов, что обеспечивает удобство в повседневных покупках. Недалеко находится озеро "Летнее", где вы найдете благоустроенные дорожки, детские и спортивные площадки. Также в окрестностях расположен Культурный Квартал "Понарт", являющийся памятником архитектуры. Эти локации являются неотъемлемой частью городских праздников и мероприятий. Рядом расположены несколько остановок общественного транспорта, что обеспечивает удобное сообщение с другими районами города. В самом квартале будет представлена коммерческая линия, включающая супермаркет, кафе, семейный ресторан и современный фитнес-центр, что дополнительно повысит уровень комфорта для его жителей.





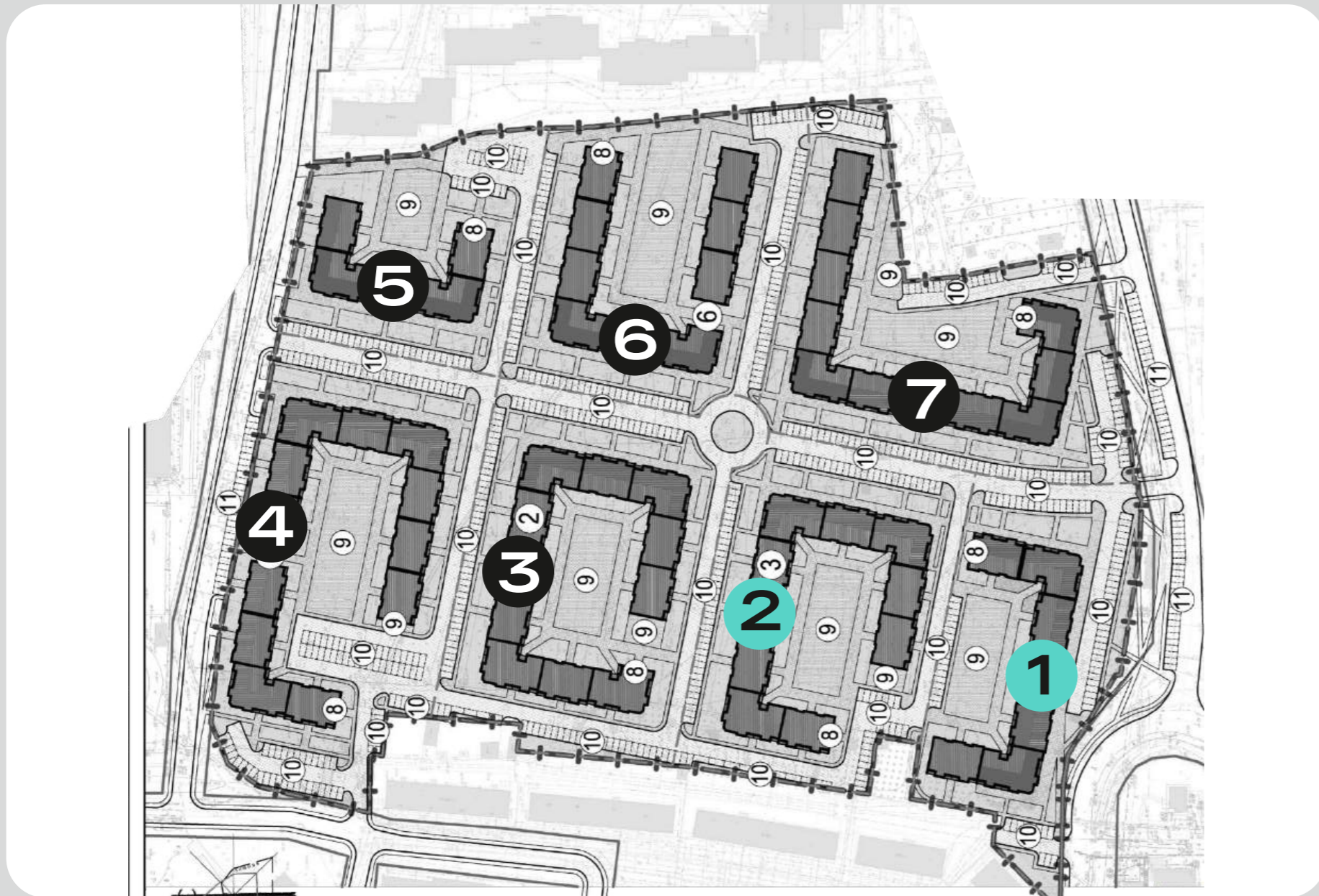
- 01 Детский сад № 43
- 02 Детский сад № 54
- 03 Детский сад № 130
- 04 Детский сад № 131
- 05 Школа № 6
- 06 Школа № 29
- 07 Школа № 56
- 08 Супермаркет «Spaг»
- 09 ТЦ «Виктория»
- 010 ТЦ «Вестер»
- 011 ТЦ «Южный рынок»
- 012 Озеро «Летнее»
- 013 Культурный Квартал «Понарт»

ГЕНПЛАН ⁰⁴





Участки,
находящиеся в реализации



7 ДОМОВ

В ЕДИНОЙ
АРХИТЕКТУРНОЙ
КОМПОЗИЦИИ

с прогулочным
бульваром

ХАРАКТЕРИСТИКИ

В ДВУХ ДОМАХ:

645

КВАРТИР



9

ЭТАЖЕЙ



В ДВУХ ДОМАХ:

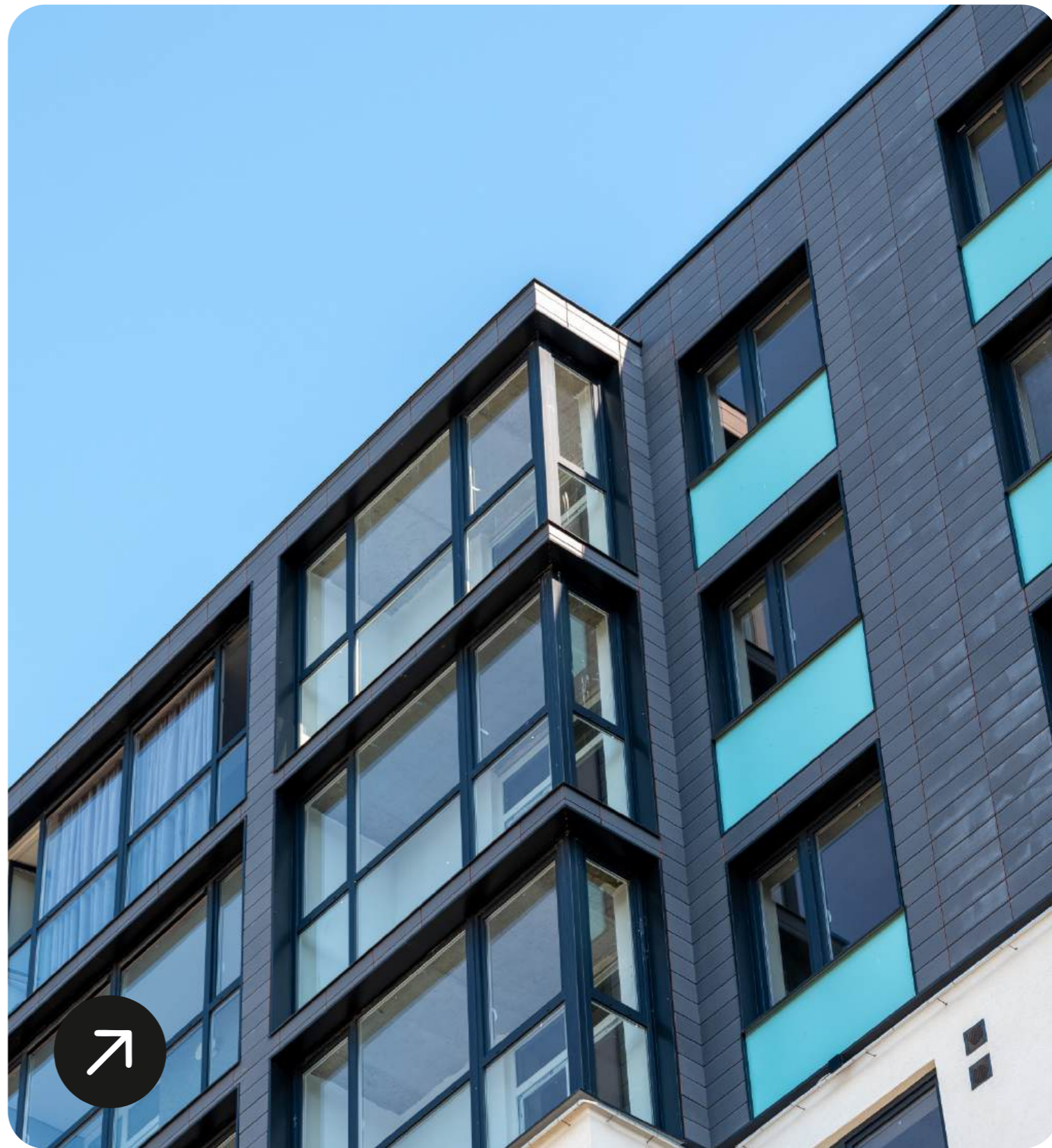
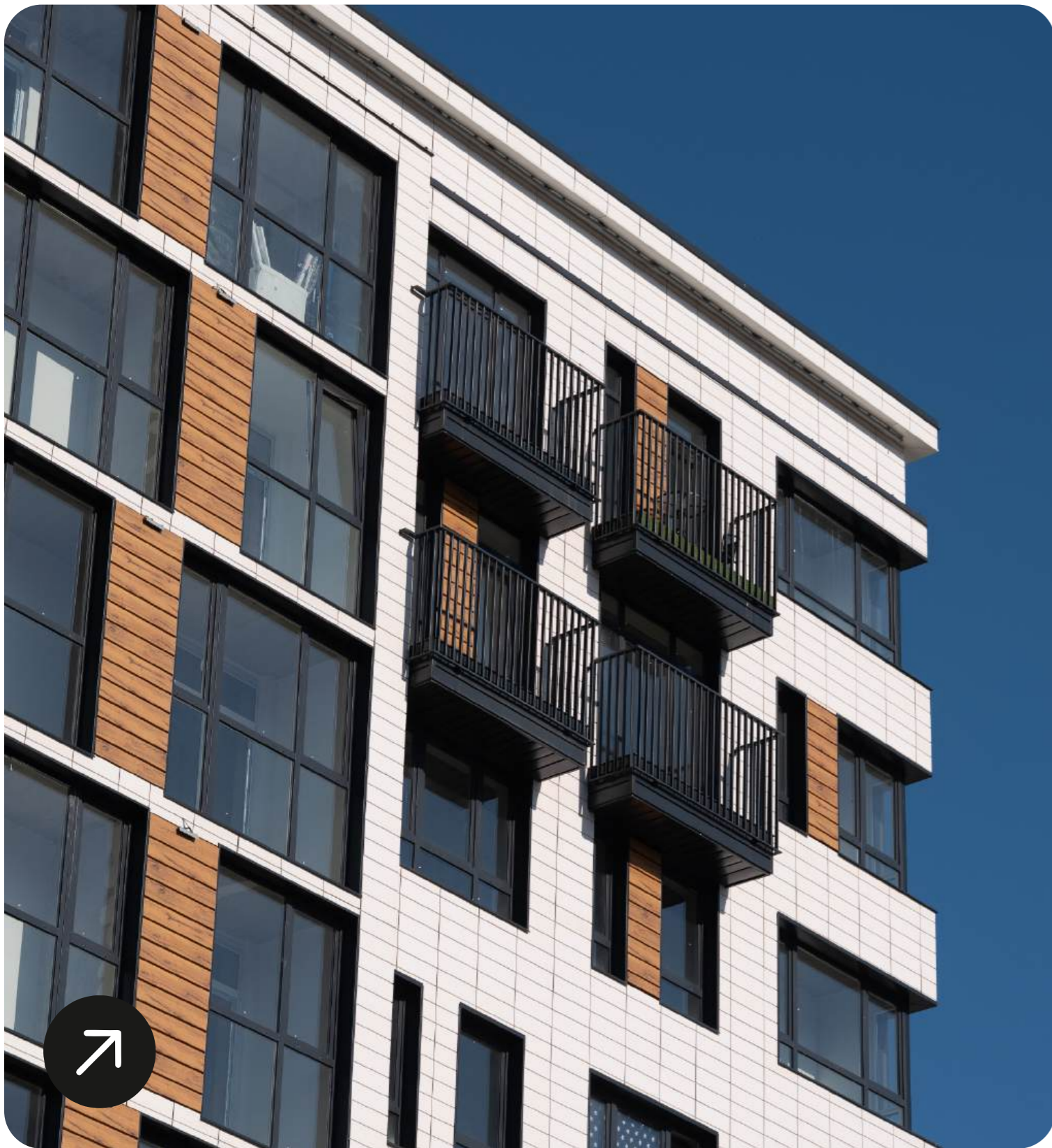
376

КЛАДОВЫХ



КОНСТРУКТИВ ЗДАНИЯ

ФУНДАМЕНТ	Железобетонная плита
КАРКАС	Монолитный железобетон
НАРУЖНЫЕ СТЕНЫ	Газосиликатный блок (600x300x200)
ВНУТРЕННИЕ СТЕНЫ	Газосиликатный блок (600x250x200) для перегородок используется газосиликатный блок (600x100x200) и силикатный кирпич (88 мм)
ОКНА	Индивидуального исполнения, двухцветный ПВХ оконный профиль КВЕ с усиленной фурнитурой, однокамерный стеклопакет – два стекла.
ОСТЕКЛЕНИЕ ЛОДЖИЙ	Теплый ПВХ
НАРУЖНАЯ ОТДЕЛКА ЗДАНИЯ	Комбинированный фасад: вентилируемый на подсистеме, клинкерная плитка, штукатурный
КРОВЛЯ	Плоская, не эксплуатируемая



ПРЕИМУЩЕСТВА ⁰⁷

seven39.ru /010





Велодорожка



**Прогулочная
аллея вдоль
центральной
улицы**



**Кладовые
помещения
в каждом
подъезде**



**Мастер
участка
на объекте**

О ДОМЕ



001 ЛИФТЫ

Проходной лифт, изготовленный по индивидуальному заказу, оснащён дверями из шлифованной нержавеющей стали и полом из белого гранита. Каждый лифт, установленный в подъездах, является грузопассажирским и выполнен в уникальном дизайне, что позволяет ему гармонично вписываться в интерьер.

- Грузоподъемность: 1000 кг
- Марка: iDa
- Производитель: Турция
- Количество остановок: 11

Лифт имеет возможность спуска в подвал, что обеспечивает удобный доступ к кладовым помещениям. Также предусмотрена остановка на уровне земли, что делает его использование комфортным для маломобильных групп населения.



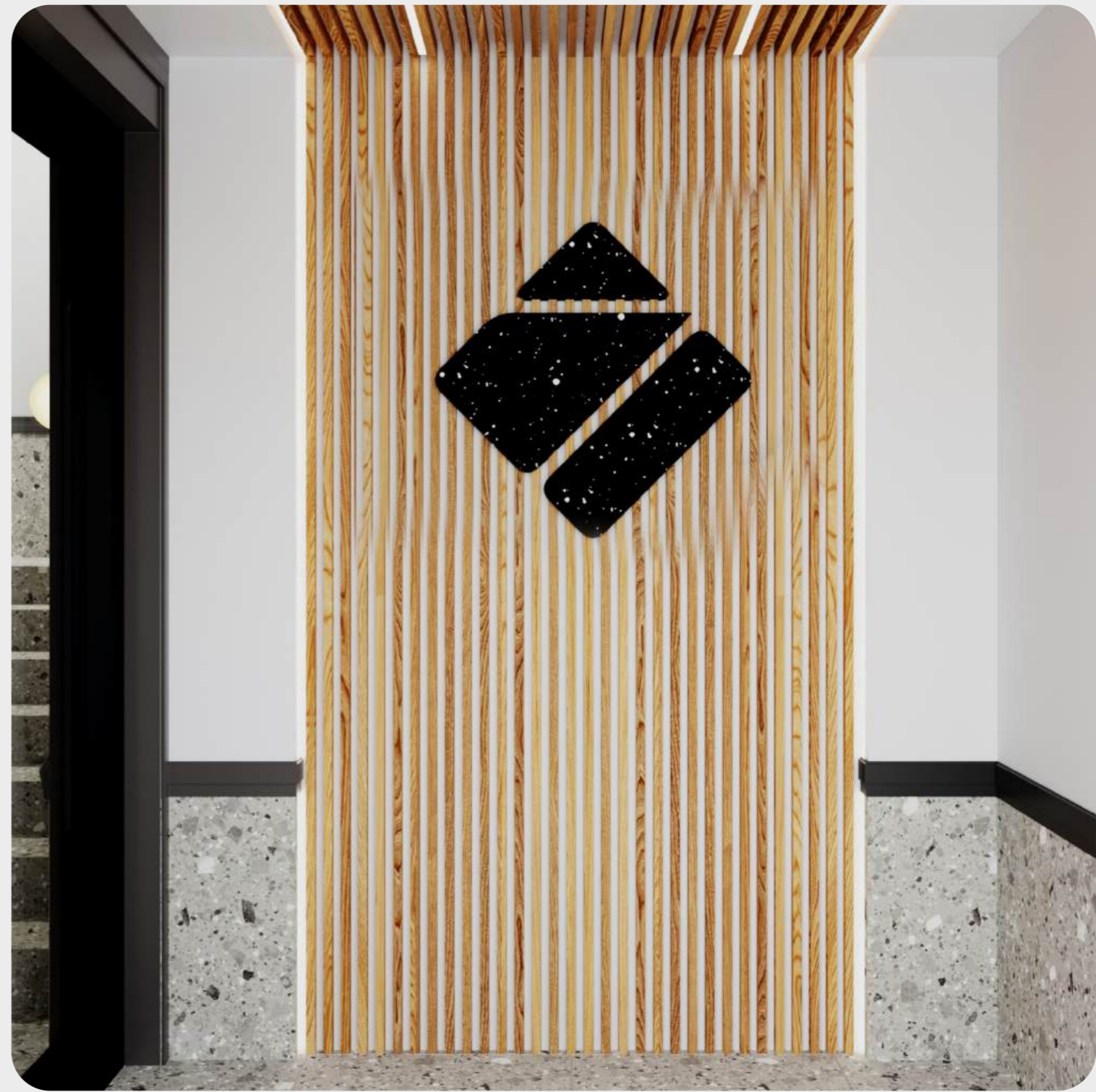
002 МОП

Отделка подъездов выполнена в единой экостилистике с использованием натуральных оттенков. Полы в подъездах покрыты антивандальным керамогранитом высокого класса стираемости, что обеспечивает долговечность и устойчивость к повреждениям.

Входные группы в подъезды организованы на одном уровне с благоустроенной территорией, что исключает необходимость в пандусах и делает доступ более удобным для всех жителей.

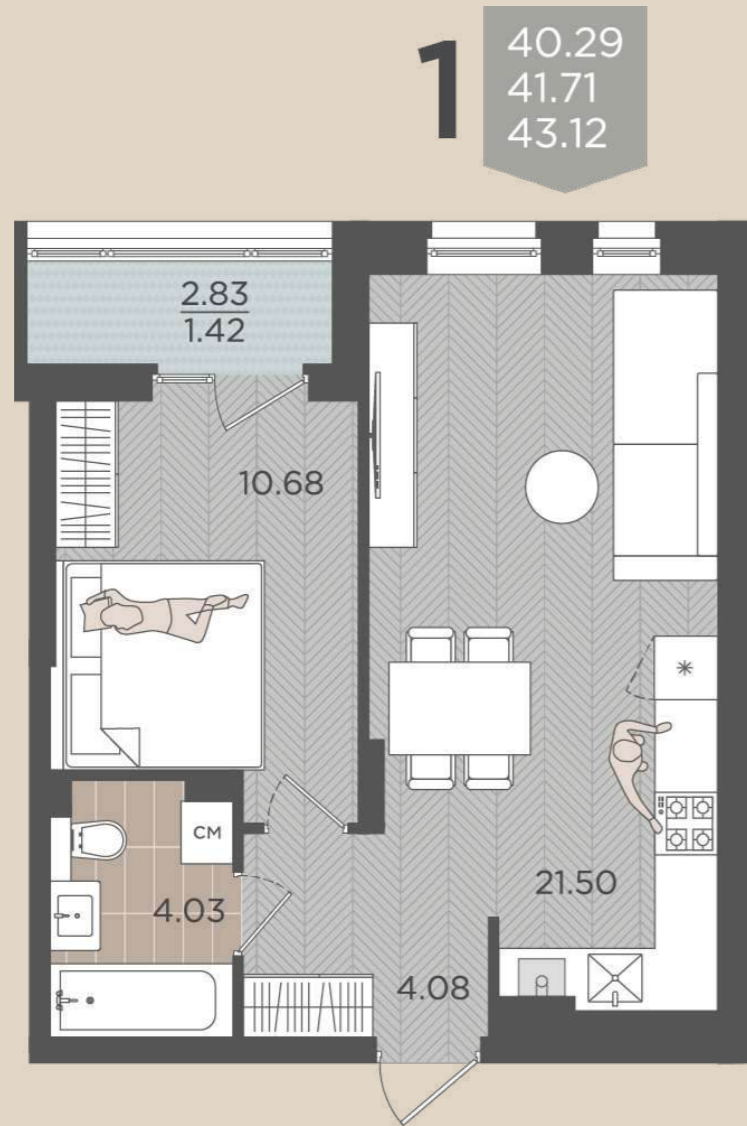
Освещение в подъездах оборудовано датчиками движения и работает по системе «день-ночь», что способствует экономии электроэнергии.





003 ПЛАНИРОВКИ

1 — КОМНАТНЫЕ



2

59.78
61.20
62.61



2 — КОМНАТНЫЕ

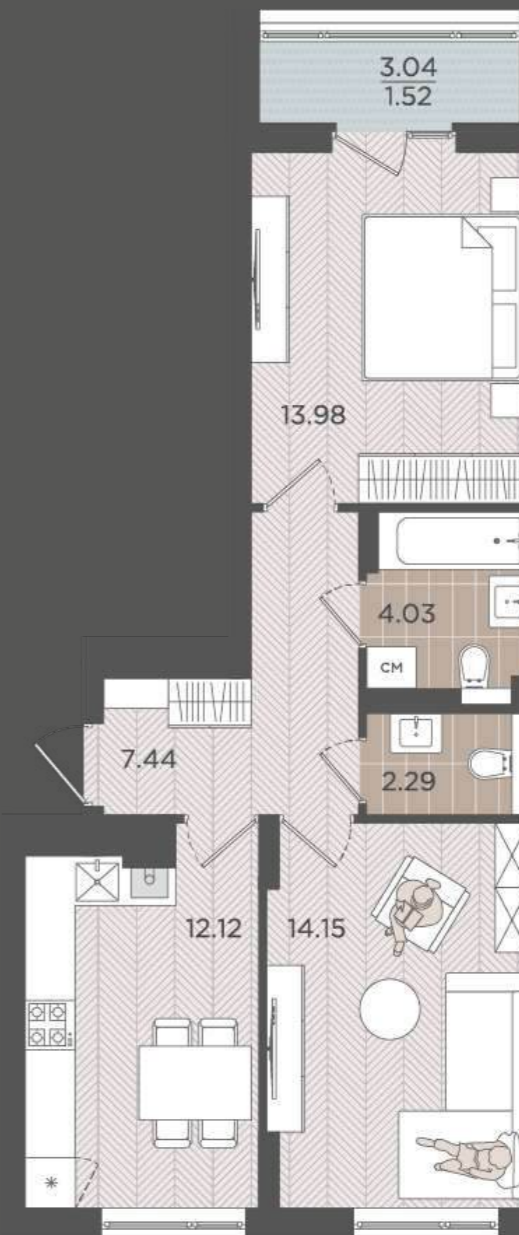


57.22
58.40
59.57

2

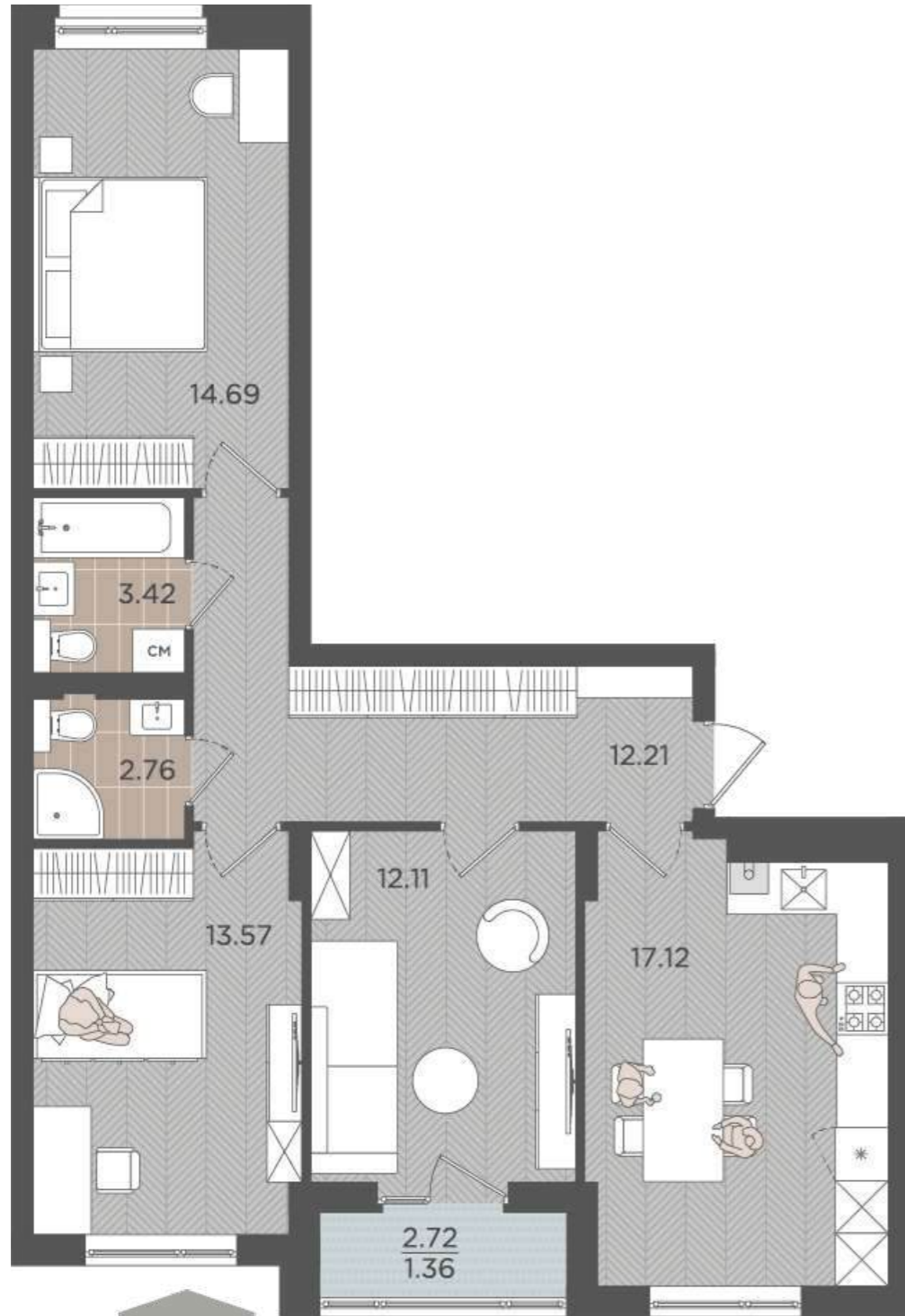
2

54.01
55.53
57.05



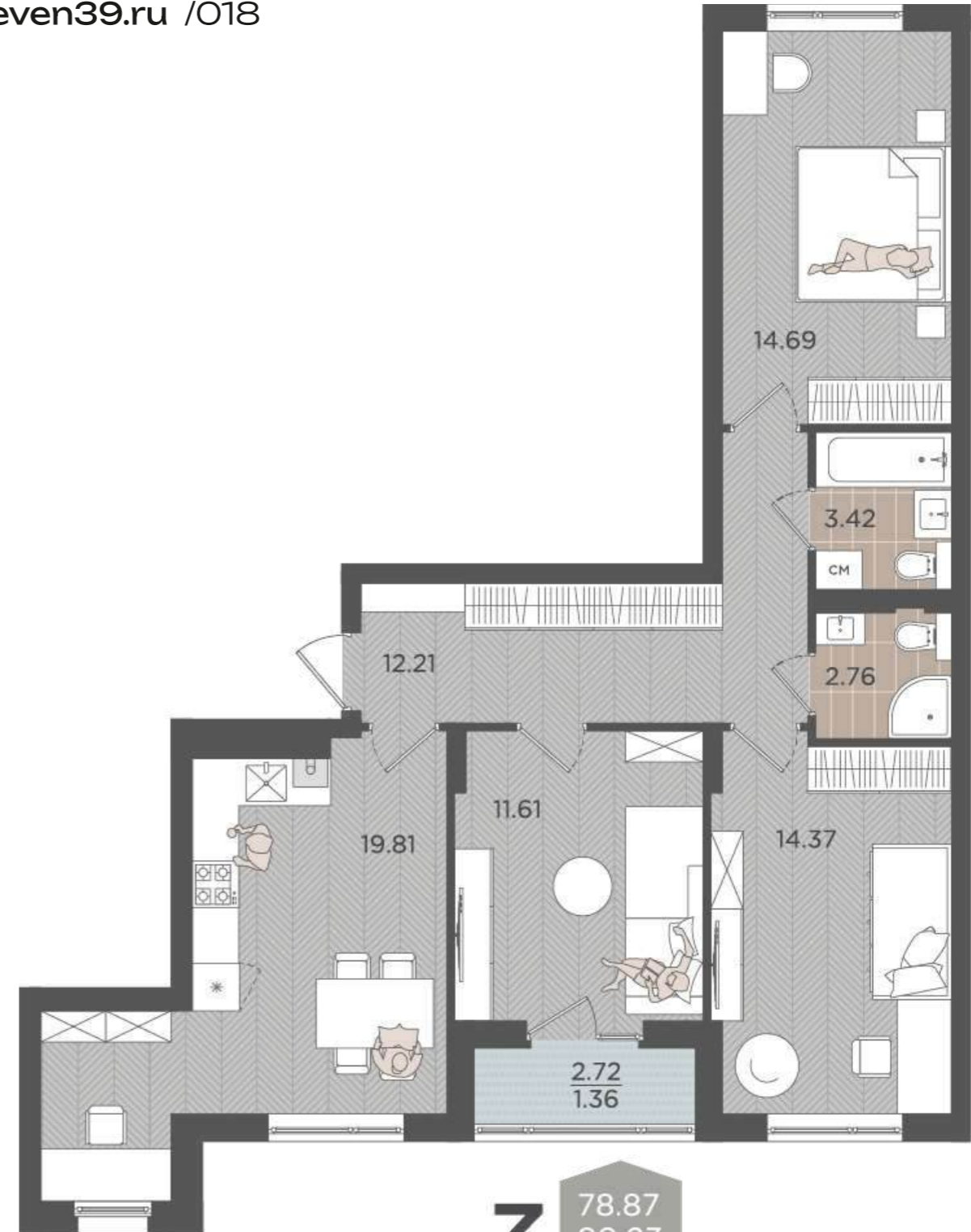
3 — КОМНАТНЫЕ

seven39.ru /018



3

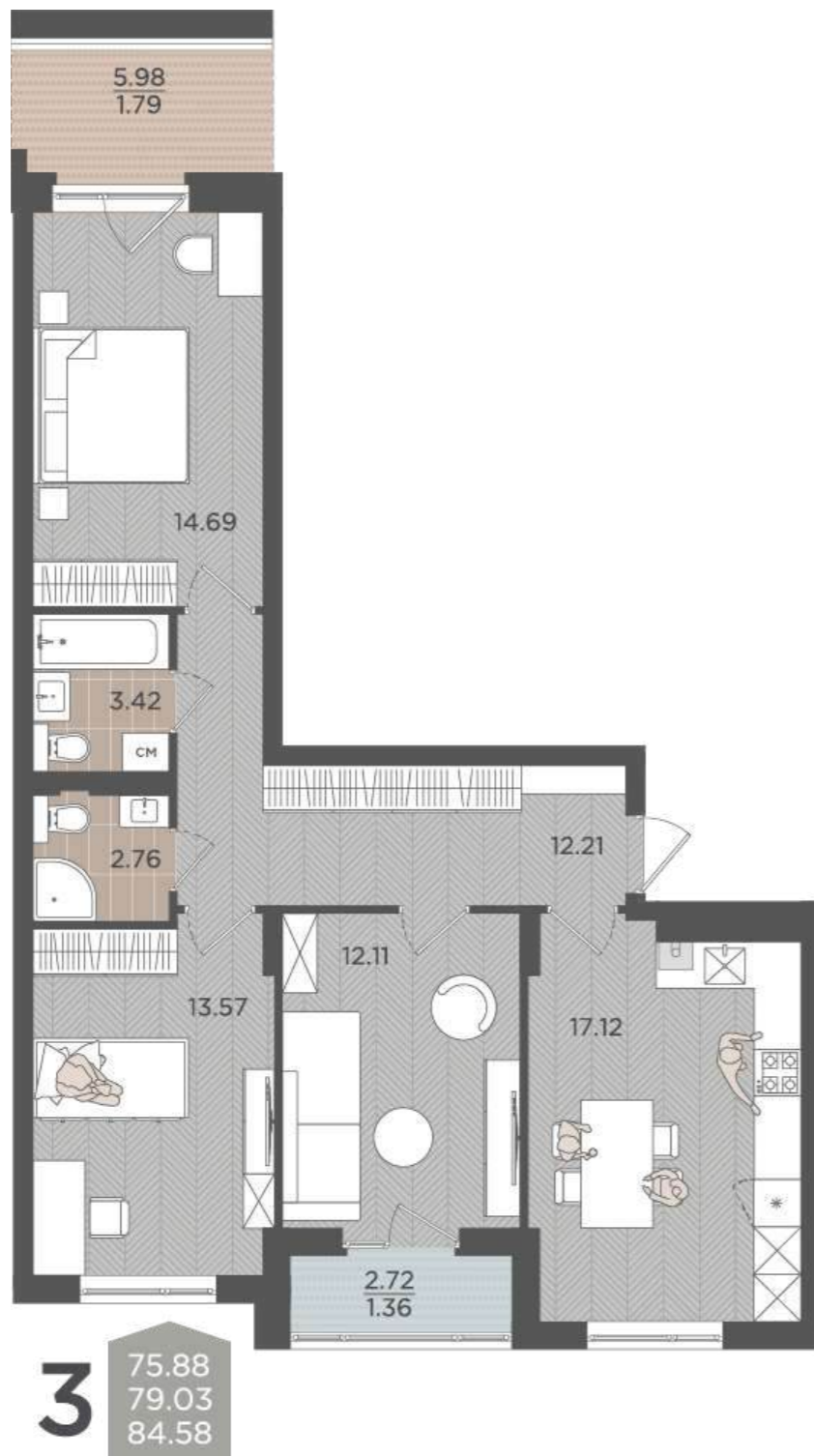
75.88
77.24
78.60



3

78.87
80.23
81.59

КВАРТИРЫ С ТЕРРАСАМИ | на 2 этаже



1

40.56
42.88
48.30



2

63.22
72.88
95.43



ФОТО И РЕНДЕРЫ















