



ЭТЮД

ЖИЛОЙ КОМПЛЕКС

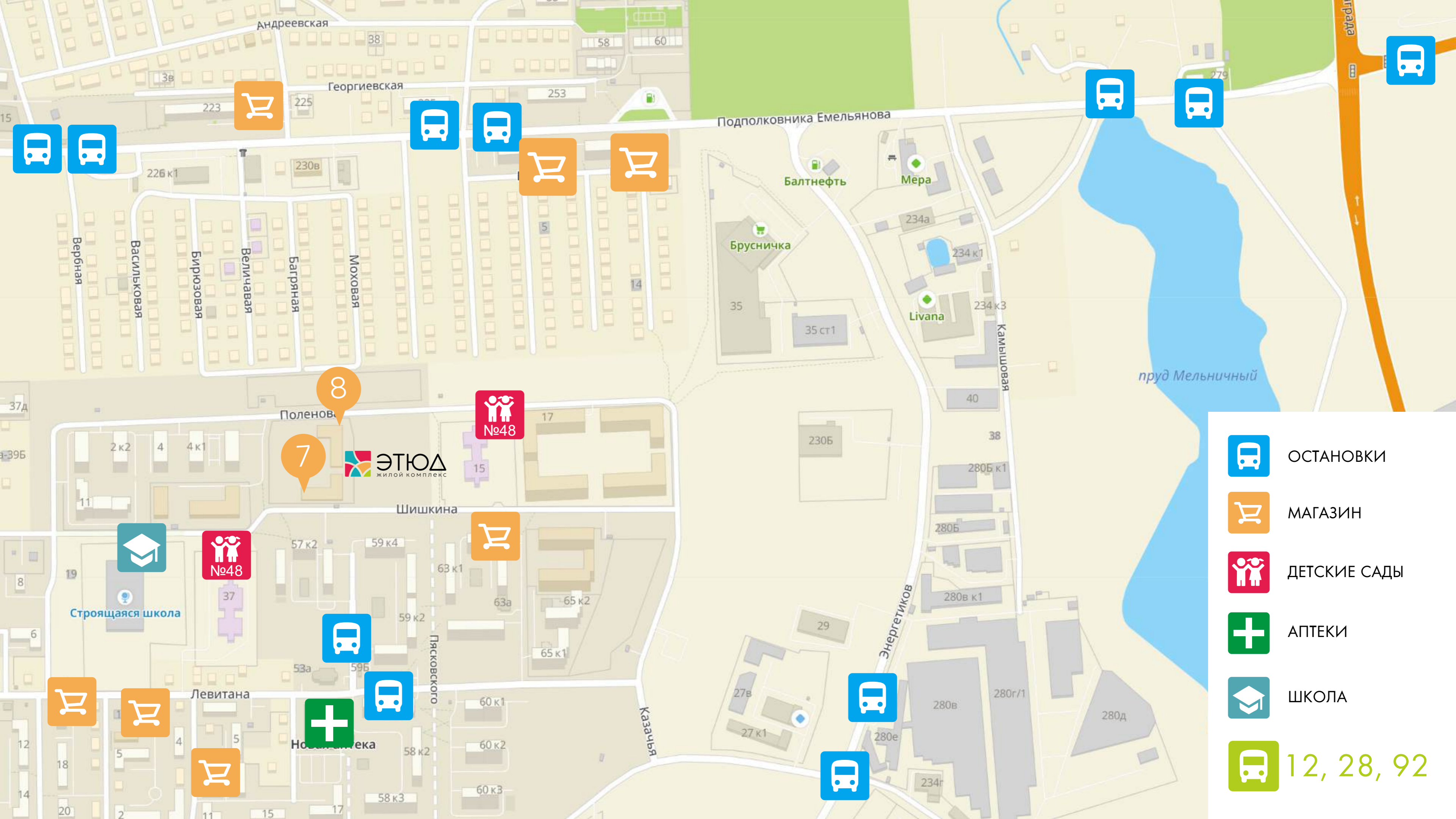
РАСПОЛОЖЕНИЕ

ЖК «ЭТЮД» находится в тихом Московском районе Калининграда, где пересекаются новостройки и частный сектор. Это один из самых быстро застраиваемых районов, что влечет за собой его активное развитие.

Жилой комплекс удален от суеты центра города, но имеет удобный автомобильный прямой выезд по Южному обходу через Московский проспект. До остановок общественного транспорта можно совершить короткую пешую прогулку.

Жилой комплекс полностью обеспечен социальной инфраструктурой: детский сад, на завершающем этапе находится строительство школы, большой выбор продуктовых и бытовых магазинов, в их числе супермаркеты «Виктория» и «Спар».





ОСТАНОВКИ



МАГАЗИН



ДЕТСКИЕ САДЫ



АПТЕКИ



ШКОЛА



12, 28, 92

Андреевская

Георгиевская

Подполковника Емельянова

Балтнефть

Мера

Брусничка

Livana

пруд Мельничный

Поленов

ЭТЮД
жилой комплекс

Шишкина

Строящаяся школа

Левитана

Новая аптека

Пасковского

Казачья

Энергетиков

Камышовая



№48



№48





ЭТЮД
ЖИЛОЙ КОМПЛЕКС

8

ДОМОВ

9

ЭТАЖЕЙ

99

КВАРТИР
В ДОМЕ

42

КЛАДОВЫЕ
НА ДОМ

ОКРУЖЕНИЕ

ЖК ЭТЮД располагается в локации с развитой инфраструктурой района.

10 мин (авто)

ТЦ БАЛТИЯ МОЛЛ

10 мин (авто)

ТЦ БАУЦЕНТР

10 мин (авто)

ТЦ МЕТРО

5 мин (пешком)

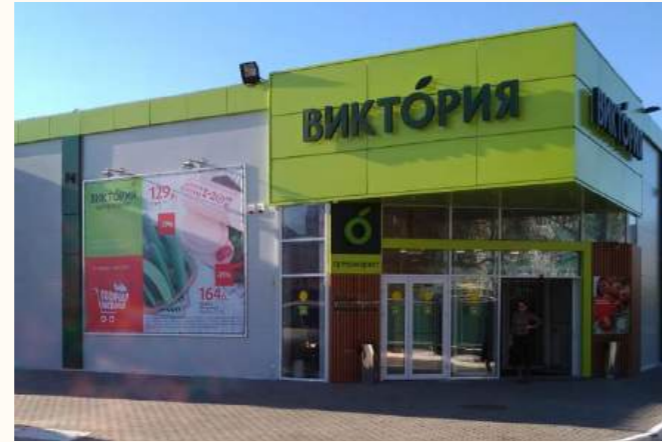
ТЦ СПАР

10 мин (пешком)

ТЦ ВИКТОРИЯ

Поблизости от ЖК ЭТЮД можно найти супермаркеты, торговые центры, спорткомплексы и рестораны.

В ЖК ЭТЮД на первых этажах планируются: аптека, магазины, ателье.



КОНСТРУКТИВ ЗДАНИЯ



Здание спроектировано со сборными железобетонными плитами перекрытия и продольными несущими стенами. Основной стеновой материал нижних этажей – силикатный полнотелый кирпич, средних и верхних – силикатный камень. Межквартирные перегородки и внутриквартирные перегородки – газосиликатный блок различной толщины.

Инженерное обеспечение квартир соответствует современным требованиям по оборудованию жилых зданий. Отопление и горячее водоснабжение жилых помещений полностью автономно: в каждой квартире в помещении кухни установлен двухконтурный газовый котел.

Геометрия внутри квартир соблюдена так, чтобы обеспечить эстетику и удобство планировки: вентканалы образуют ровную линию, канализационные стояки спрятаны в нишах, а расположение котла и газового стояка максимально продуманы для простого и эргономичного проектирования кухни. Каждая деталь работает на уют и высокое качество ежедневной жизни и отдыха.

Жилые дома комплекса имеют повышенную площадь остекления, верхние этажи оснащены французскими балконами.



О ДОМЕ

В концепции проекта заложена идея создания уютной, яркой и интересной архитектурно-ландшафтной среды.

ЖК ЭТЮД - это лаконичные светлые дома с теплыми цветовыми акцентами на входных группах и фасадах.

Основной акцент наружной отделки фасадов делается на применении декоративных корзин для наружных блоков кондиционеров, фасадная штукатурка белого цвета является базовым фоном.

Отделка входных групп в теплых оттенках добавляет гармонии внешнему виду домов. Высококачественная наружная отделка жилого дома призвана обеспечить не только привлекательность фасадов, но и его надежность, долговечность и дополнительное утепление.

- Разнообразие планировочных решений
- Светлые входные группы
- Магазины и услуги на первых этажах
- Входы в подъезд с уровня земли
- Колясочные
- Кладовые

БЛАГОУСТРОЙСТВО

- Благоустройство по принципу «безбарьерное пространство» (пандусы, съезды, входы на уровне земли)
- Современные детские и спортивные площадки с многообразием активностей и разделением по возрастным группам (с антитравматичным покрытием)
- Зоны отдыха для взрослых
- Магазины и услуги на первых этажах
- Велодорожки
- Ландшафтный дизайн
- Современные малые архитектурные формы: новейшие переносные и стационарные установки, отвечающие санитарно-гигиеническим, безопасным, эстетическим, комфортным уровням. Покрытие проезжей части, тротуаров и дорожек - плиточное, площадок – резиновое
- Озеленение на свободной от застройки территории. Также проектом предлагается высадка новых деревьев, кустарников и многолетних цветов.
- Для создания благоприятной санитарно-гигиенической обстановки, проектом предусмотрена открытая огороженная площадка с контейнерами для накопления и временного хранения ТБО.
- На фасадах домов предусмотрены навесные корзины для кондиционирования для возможности обеспечения оптимального микроклимата в квартирах.

