

Будущее
начинается
сейчас



319 квартир общей площадью –
17433 м²

256 хозяйственных кладовых
общей площадью –1465 м²

2 офисных помещения общей
полезной площадью – 136,44 м², с
отдельной газовой тепло
генераторной

54,8% однокомнатных квартир
средней площадью 42 м²

31,7% двухкомнатных квартир
средней площадью 65,3 м²

13,5% трехкомнатных квартир
средней площадью 95 м²



**АГЕНТСТВО ПО АРХИТЕКТУРЕ, ГРАДОСТРОЕНИЮ
И ПЕРСПЕКТИВНОМУ РАЗВИТИЮ КАЛИНИНГРАДСКОЙ ОБЛАСТИ**

Дмитрия Донского ул., д. 1, Калининград, 236007
Тел. 8 (4012) 599-900, 8 (4012) 599-903, факс 8 (4012) 599-915
e-mail: agrad@gov39.ru; http: aggrad.gov39.ru

Закрытому акционерному
обществу
«СТРОЙПРОГРЕСС-ИНВЕСТ»
ИНН 3904605277
236022, Калининградская область,
г. Калининград,
ул. Генделя, д. 5

РАЗРЕШЕНИЕ НА СТРОИТЕЛЬСТВО

12 мая 2021 года

№ 39-RU39301000-321-2021

**Агентство по архитектуре, градостроению и перспективному развитию
Калининградской области**

в соответствии со статьей 51 Градостроительного кодекса Российской Федерации разрешает:

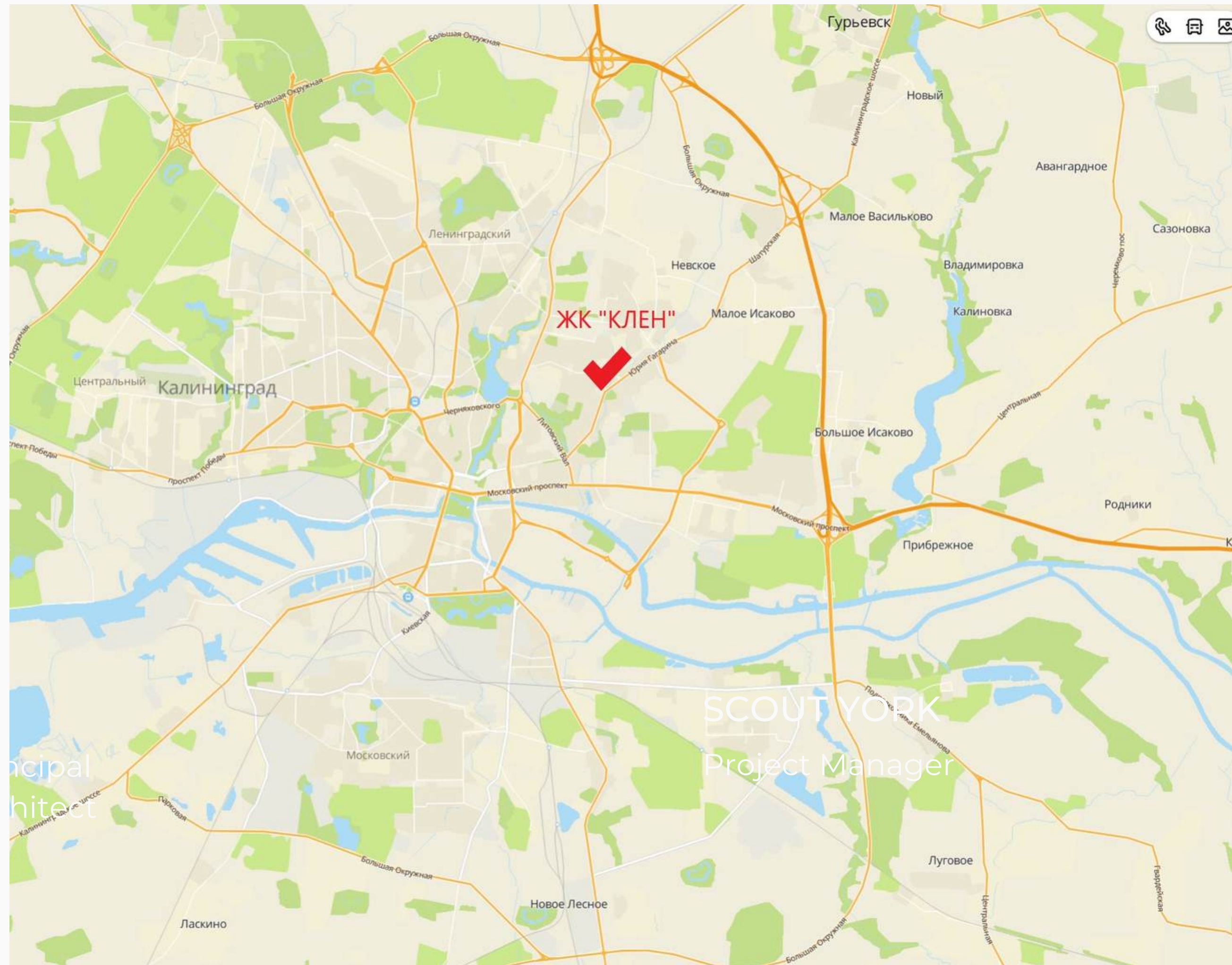
1	Строительство объекта капитального строительства	V
2	Наименование объекта капитального строительства (этапа) в соответствии с проектной документацией	Многоквартирный жилой дом по ул. Еловая аллея в г. Калининграде
	Наименование организации, выдавшей положительное заключение экспертизы проектной документации, и в случаях, предусмотренных законодательством Российской Федерации, реквизиты приказа об утверждении положительного заключения государственной экологической экспертизы	Общество с ограниченной ответственностью «НЕГОСУДАРСТВЕННАЯ ЭКСПЕРТИЗА»
	Регистрационный номер и дата выдачи положительного заключения экспертизы проектной документации и в случаях, предусмотренных законодательством Российской Федерации, реквизиты приказа об утверждении положительного заключения государственной экологической экспертизы	№ 39-2-1-2-006839-2021 от 17 февраля 2021 года Подтверждения соответствия изменений, внесенных в проектную документацию, получившую положительное заключение экспертизы проектной документации, требованиям части 3.8 статьи 49 Градостроительного кодекса Российской Федерации от 20.04.2021 №002-21 ООО «АМ Квадр»

Удобно расположен
относительно основных
городских магистралей

Можно легко добраться
как до центра города так
и до побережья

Тихий район

Расположен в глубине
застройки, но имеет
непосредственный выезд
на ул. Куйбышева



Зеленоградск, Город

Добавить точку

ФИЛЬТРЫ

36 мин с учётом пробок
34 километра

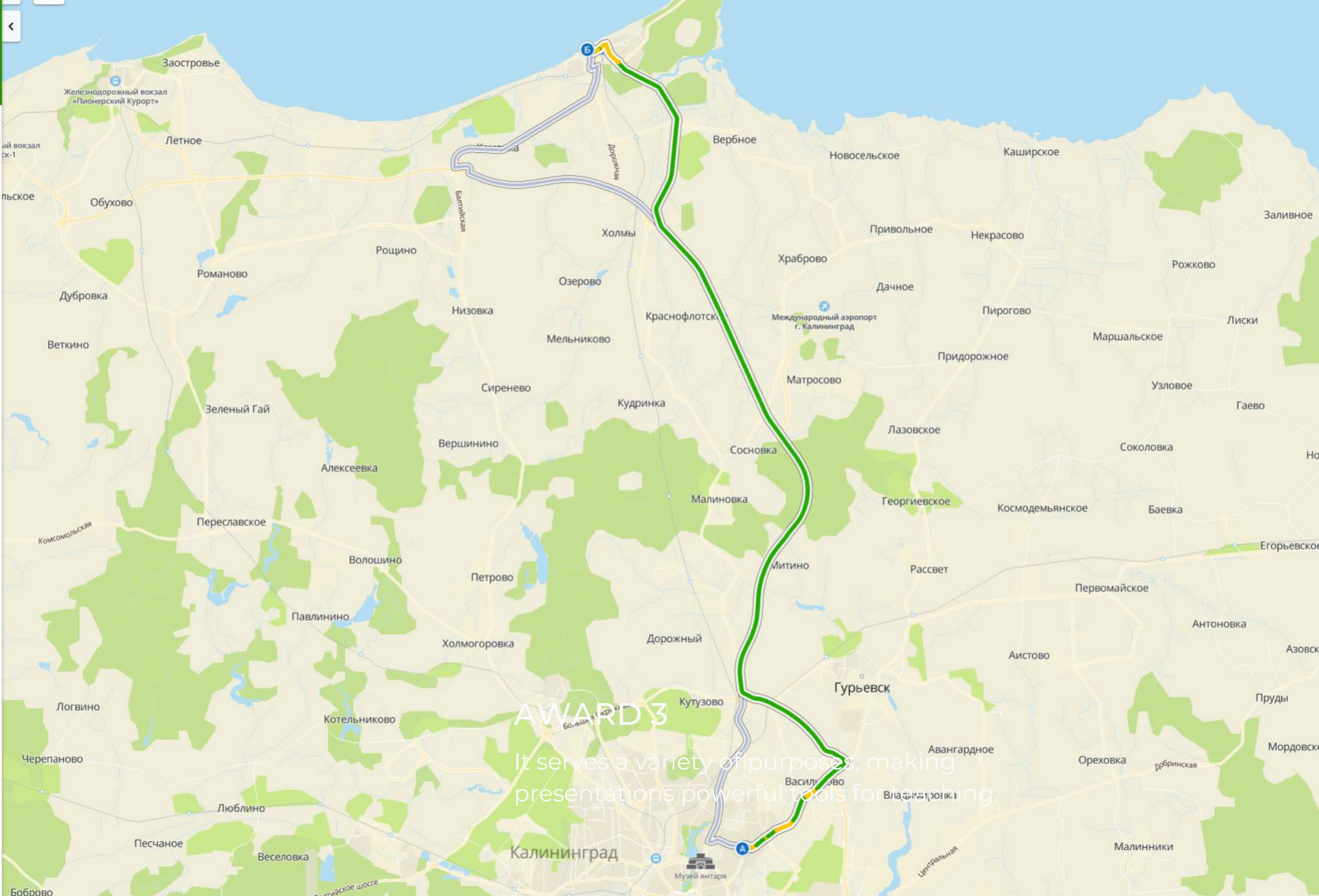
41 мин с учётом пробок
39 километров

Отправить маршрут на телефон



Мы начали строить маршруты для грузового транспорта — учтём габариты машины, характеристики груза и ограничения на дорогах.

Поедем на грузовике!



AWARD 3

It serves a variety of purposes, making presentations powerful tools for mapping.

Европа, торгово-развлекательны

Добавить точку

38 мин
4 километра

кратчайший

51 мин
5 километров

по основным улицам

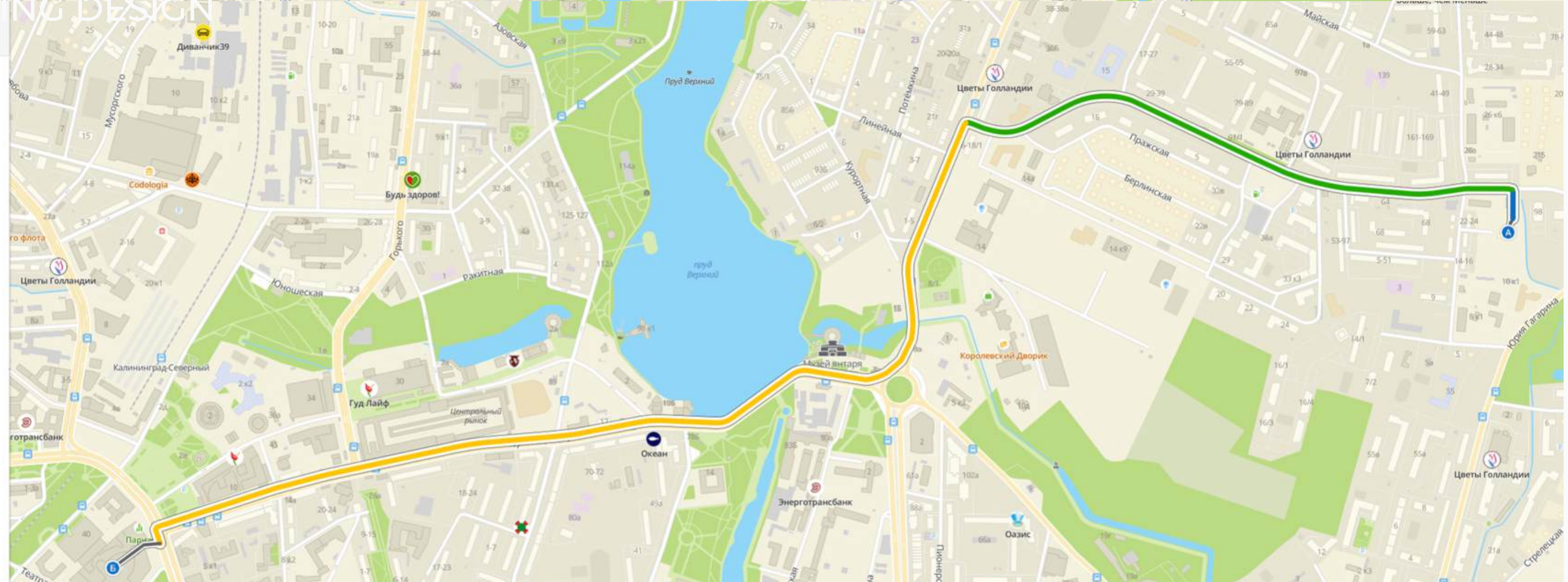
Отправить маршрут на телефон



8 ми:
3 километра

с учётом пробок

Отправить маршрут на телефон



Мы начали строить маршруты для грузового транспорта – учтём габариты машины, характеристики груза и ограничения на дорогах.

Поедем на грузовике!



Благоустроенная, озелененная, закрытая территория
Лифт с уровня благоустройства



Современная архитектура

Комбинированный фасад

Качественные материалы

Материалы утепления и окна
помогающие
экономить на отоплении

2-х камерный стеклопакет, 5-ти
камерный профиль остекления

Теплое остекление лоджий





Разделенные по возрастным критериям
детские площадки
Удобная парковка на территории дома
Двор без машин

Площадка для выгула собак
Беговые дорожки



10

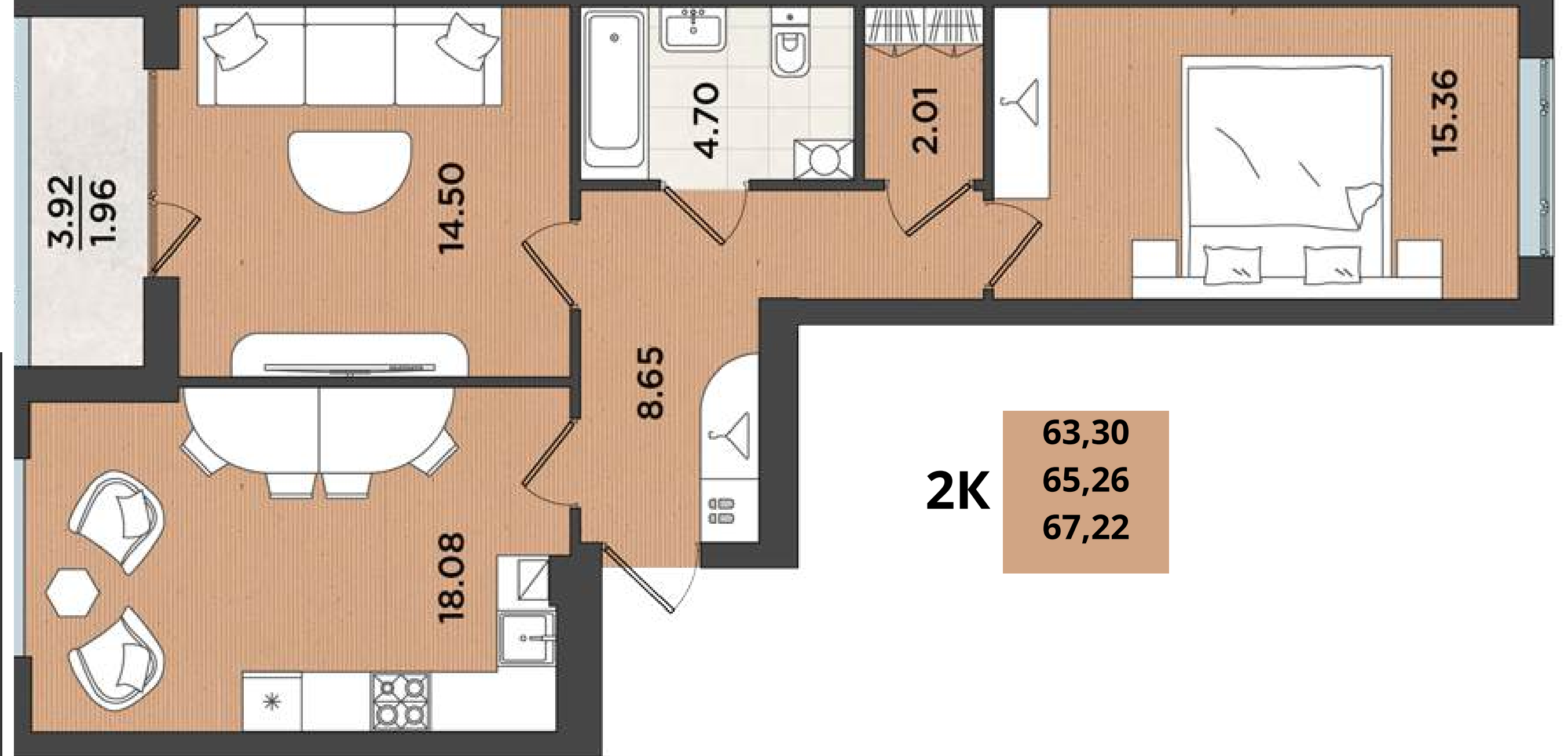
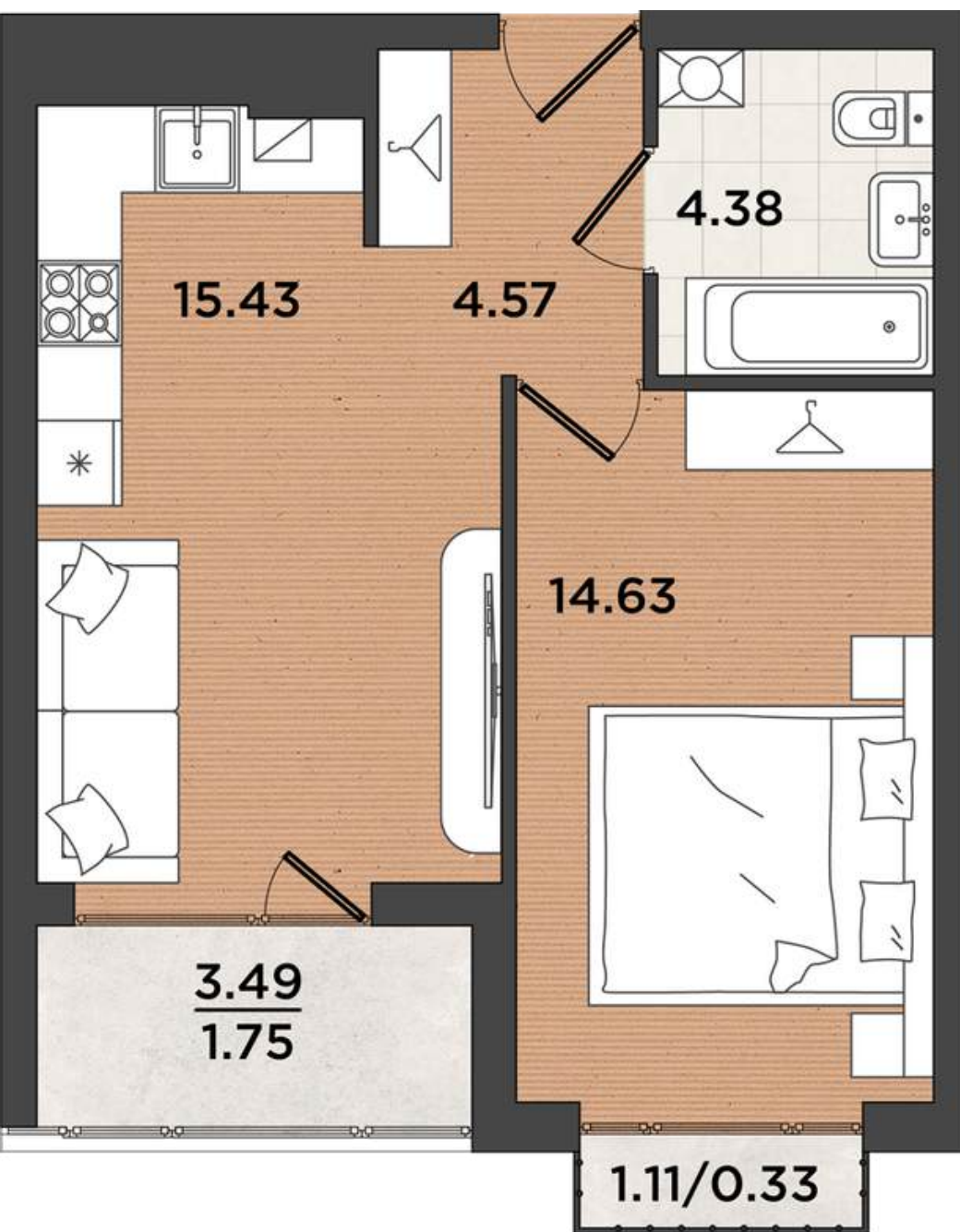


Видео домофон
Видеонаблюдение
На территории дома, для каждого найдется
место где он сможет комфортно и
безопасно провести время



Отделка МОПов современными, качественными материалами, по дизайн проекту

Комфортные
планировки квартир



Отсутствие технических этажей
Монолитный каркас
Заполнение газосиликатные блоки
Поквартирные газовые котлы