

г. Калининград

# РУССКАЯ ЕВРОПА

№1

первый ЭКОквартал  
России



Янтарный  
(50 минут)

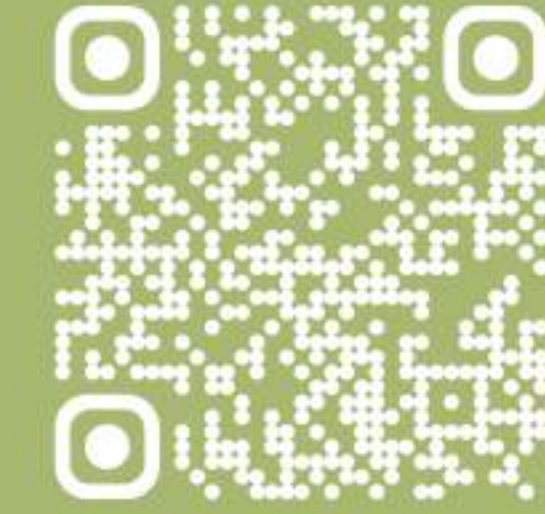
Зеленоградск  
(35 минут)

Аэропорт  
Храброво  
(25 минут)

Калининград

\*\*\*\*\*  
**RE**  
Русская  
Европа  
(Вы тут)

**ОБЩЕСТВЕННОЕ  
ПРОСТРАНСТВО С ПАРКОМ**  
на территории бывшего аэродрома  
Девау, объекта культурного наследия  
регионального значения



**1 ОЧЕРЕДЬ  
ЖК «АДРЕС СЧАСТЬЯ»**

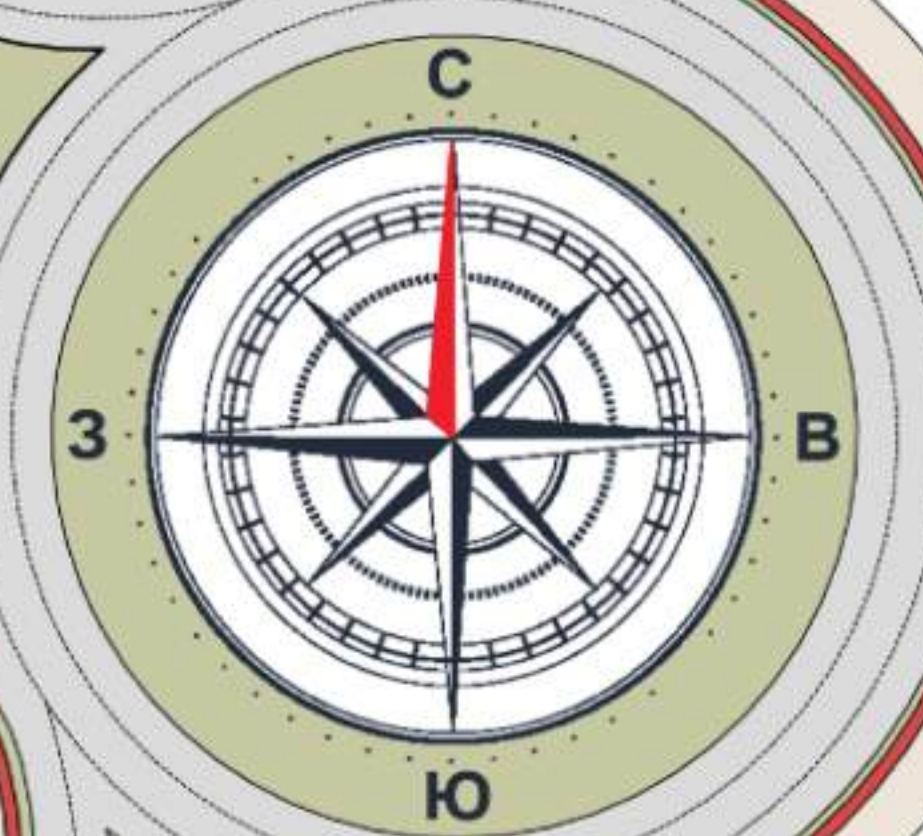
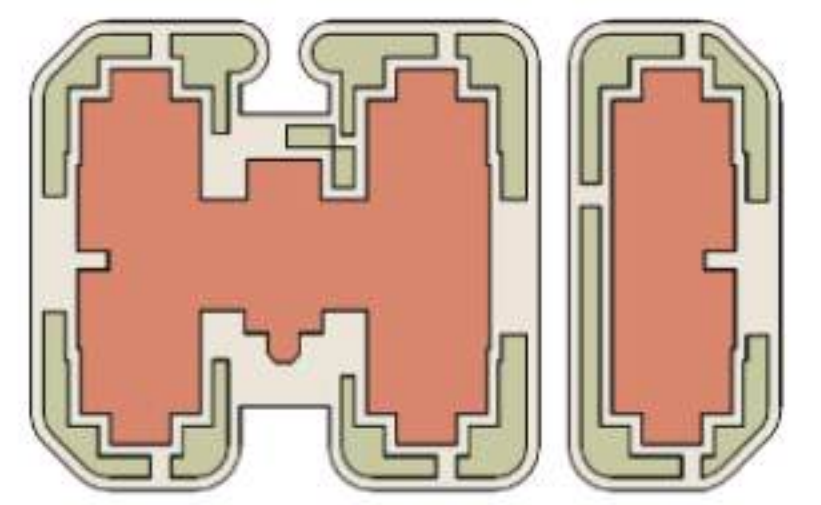
ОФИС ПРОДАЖ

**2 ОЧЕРЕДЬ  
ЖК «ВДОХНОВЕНИЕ»**

**3 ОЧЕРЕДЬ  
ЖК «ТРАДИЦИЯ»**

**4 ОЧЕРЕДЬ  
ЖК «ДОСТОЯНИЕ»**

**ДЕТСКИЙ САД**  
ул. 3-го Белорусского фронта  
1 750 м.



**ПОЛИКЛИНИКА**  
детская городская  
2500 кв.м

**ПОЛИКЛИНИКА**  
детская

**ПОЛИКЛИНИКА**  
взрослая

**ДЕТСКИЙ САД**

**школа**  
на 1150  
мест

**Детский сад**  
на 350 мест

**6 ОЧЕРЕДЬ  
ЖК «НАСЛЕДИЕ»**

**5 ОЧЕРЕДЬ  
ЖК «ДИНАСТИЯ»**

**ОБРАЗОВАТЕЛЬНЫЙ КЛАСТЕР  
«ГАРМОНИЯ»**

ул.Юрия Гагарина - 800м.

ул.Молодой гвардии

ул.Стрелецкая

Бульвар Снегова

ул.Благовещенская

Московский пр-т - 1800м.

оз.Медведь

ДОМ №4

ДОМ №4

ДОМ №4

ДОМ №4

ДОМ №4

ДОМ №4

ДОМ №4

ДОМ №4

ДОМ №4

ДОМ №4

ДОМ №4

ДОМ №4

ДОМ №4

ДОМ №4

ДОМ №4

ДОМ №4

ДОМ №4

ДОМ №4

ДОМ №4

ДОМ №2

ДОМ №2

ДОМ №2

ДОМ №2

ДОМ №2

ДОМ №2

ДОМ №2

ДОМ №2

ДОМ №2

ДОМ №2

ДОМ №2

ДОМ №2

ДОМ №2

ДОМ №2

ДОМ №3

ДОМ №3

ДОМ №3

ДОМ №3

ДОМ №3

ДОМ №3

ДОМ №3

ДОМ №3

ДОМ №3

ДОМ №3

ДОМ №3

ДОМ №3

ДОМ №3

ДОМ №3

ДОМ №1

ДОМ №1

ДОМ №1

ДОМ №1

ДОМ №1

ДОМ №1

ДОМ №1

ДОМ №1

ДОМ №1

ДОМ №1

ДОМ №1

ДОМ №1

ДОМ №1

ДОМ №1

ДОМ №2

ДОМ №2

ДОМ №2

ДОМ №2

ДОМ №2

ДОМ №2

ДОМ №2

ДОМ №2

ДОМ №2

ДОМ №2

ДОМ №2

ДОМ №2

ДОМ №2

ДОМ №2

ДОМ №3

ДОМ №3

ДОМ №3

ДОМ №3

ДОМ №3

ДОМ №3

ДОМ №3

ДОМ №3

ДОМ №3

ДОМ №3

ДОМ №3

ДОМ №3

ДОМ №3

ДОМ №3

ДОМ №4

ДОМ №4

ДОМ №4

ДОМ №4

ДОМ №4

ДОМ №4

ДОМ №4

ДОМ №4

ДОМ №4

ДОМ №4

ДОМ №4

ДОМ №4

ДОМ №4

ДОМ №4

ДОМ №1

ДОМ №1

ДОМ №1

ДОМ №1

ДОМ №1

ДОМ №1

ДОМ №1

ДОМ №1

ДОМ №1

ДОМ №1

ДОМ №1

ДОМ №1

ДОМ №1

ДОМ №1

ДОМ №2

ДОМ №2

ДОМ №2

ДОМ №2

ДОМ №2

ДОМ №2

ДОМ №2

ДОМ №2

ДОМ №2

ДОМ №2

ДОМ №2

ДОМ №2

ДОМ №2

ДОМ №2

ДОМ №3

ДОМ №3

ДОМ №3

ДОМ №3

ДОМ №3

ДОМ №3

ДОМ №3

ДОМ №3

ДОМ №3

ДОМ №3

ДОМ №3

ДОМ №3

ДОМ №3

ДОМ №3

ДОМ №4

ДОМ №4

ДОМ №4

ДОМ №4

ДОМ №4

ДОМ №4

ДОМ №4

ДОМ №4

ДОМ №4

ДОМ №4

ДОМ №4

ДОМ №4

ДОМ №4

ДОМ №4

ДОМ №1

ДОМ №1

ДОМ №1

ДОМ №1

ДОМ №1

ДОМ №1

ДОМ №1

ДОМ №1

ДОМ №1

ДОМ №1

ДОМ №1

ДОМ №1

ДОМ №1

ДОМ №1

ДОМ №2

ДОМ №2

ДОМ №2

ДОМ №2

ДОМ №2

ДОМ №2

ДОМ №2

ДОМ №2

ДОМ №2

ДОМ №2

ДОМ №2

ДОМ №2

ДОМ №2

ДОМ №2

ДОМ №3

ДОМ №3

ДОМ №3

ДОМ №3

ДОМ №3

ДОМ №3

ДОМ №3

ДОМ №3

ДОМ №3

ДОМ №3

ДОМ №3

ДОМ №3

ДОМ №3

ДОМ №3

ДОМ №4

ДОМ №4

ДОМ №4

ДОМ №4

ДОМ №4

ДОМ №4

ДОМ №4

ДОМ №4

ДОМ №4

ДОМ №4

ДОМ №4

ДОМ №4

ДОМ №4

ДОМ №4

ДОМ №1

ДОМ №1

ДОМ №1

ДОМ №1

ДОМ №1

ДОМ №1

ДОМ №1

ДОМ №1

ДОМ №1

ДОМ №1

ДОМ №1

ДОМ №1

ДОМ №1

ДОМ №1

ДОМ №2

ДОМ №2

ДОМ №2

ДОМ №2

ДОМ №2

ДОМ №2

ДОМ №2

ДОМ №2

ДОМ №2

ДОМ №2

ДОМ №2

ДОМ №2

ДОМ №2

ДОМ №2

ДОМ №3

ДОМ №3

ДОМ №3

ДОМ №3

ДОМ №3

ДОМ №3

ДОМ №3

ДОМ №3

ДОМ №3

ДОМ №3

ДОМ №3

ДОМ №3

ДОМ №3

ДОМ №3

ДОМ №4

ДОМ №4

ДОМ №4

ДОМ №4

ДОМ №4

ДОМ №4

ДОМ №4

ДОМ №4

ДОМ №4

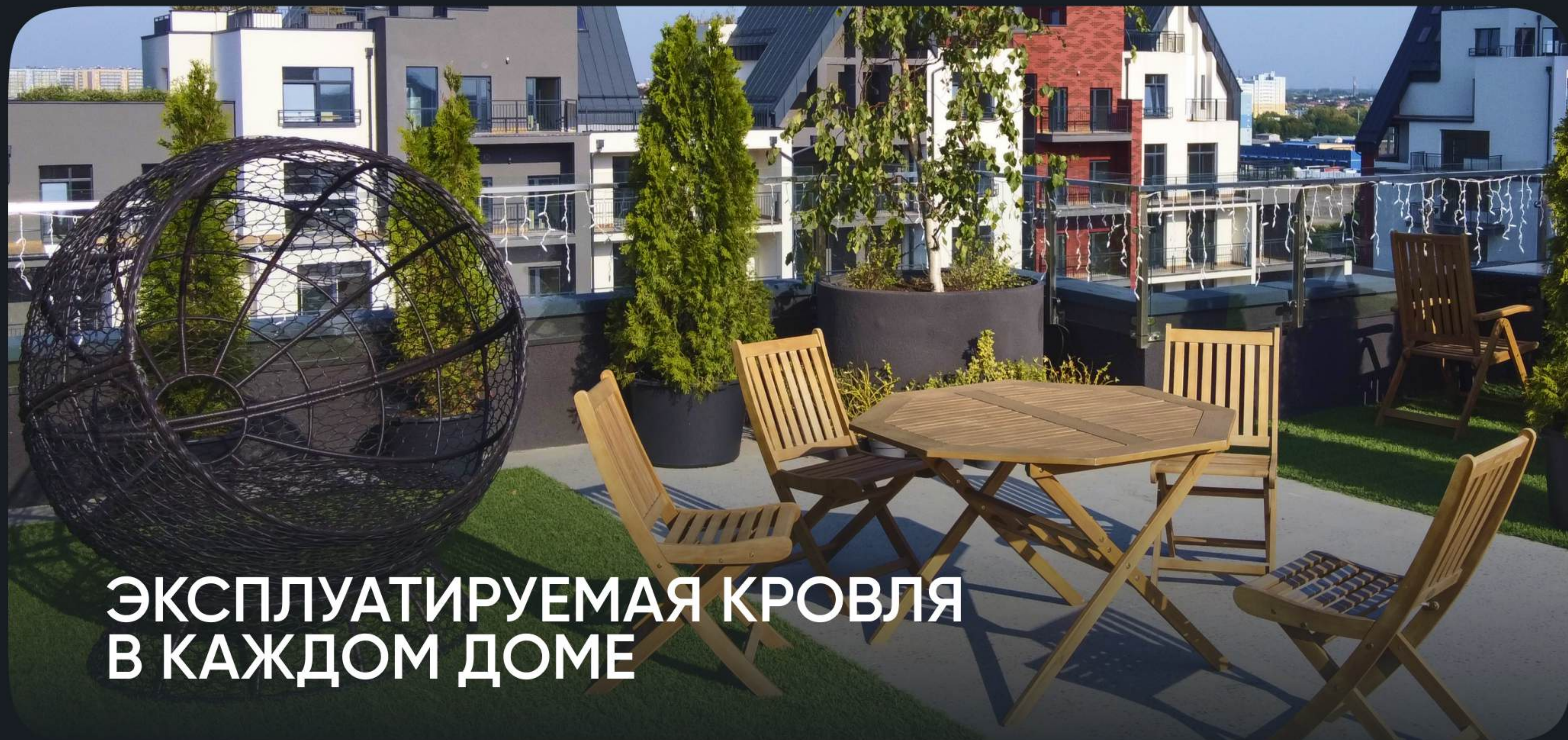
ДОМ №4

ДОМ №4

ДОМ №4

ДОМ №4

ДОМ №4



**ЭКСПЛУАТИРУЕМАЯ КРОВЛЯ  
В КАЖДОМ ДОМЕ**



**СПОРТИВНЫЕ  
И ДЕТСКИЕ ПЛОЩАДКИ**



**КВАРТИРЫ  
С ТЕРРАСАМИ**



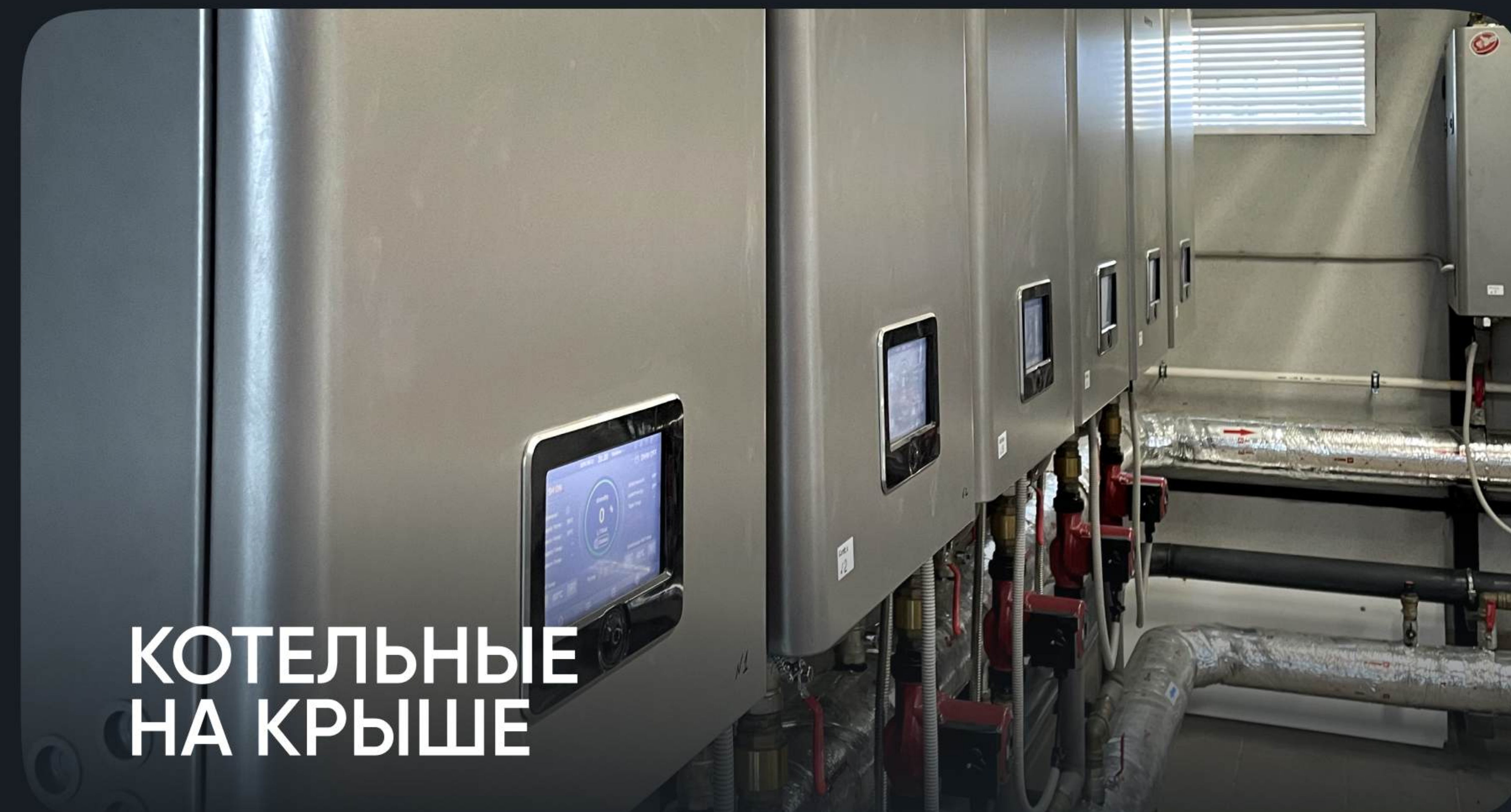
**УМНАЯ  
ОХРАННАЯ СИСТЕМА**



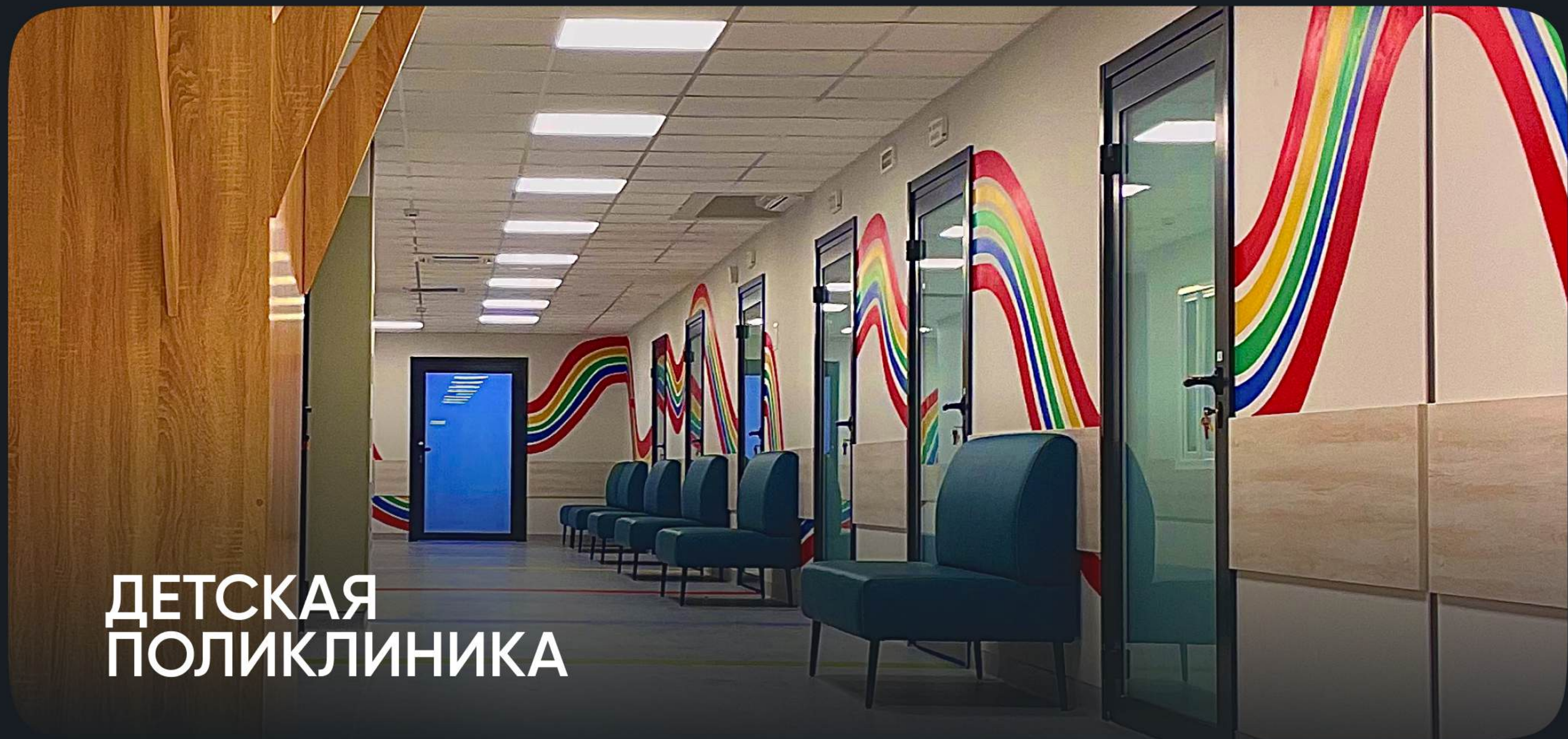
**ТЁПЛЫЙ  
ПОДЗЕМНЫЙ ПАРКИНГ**



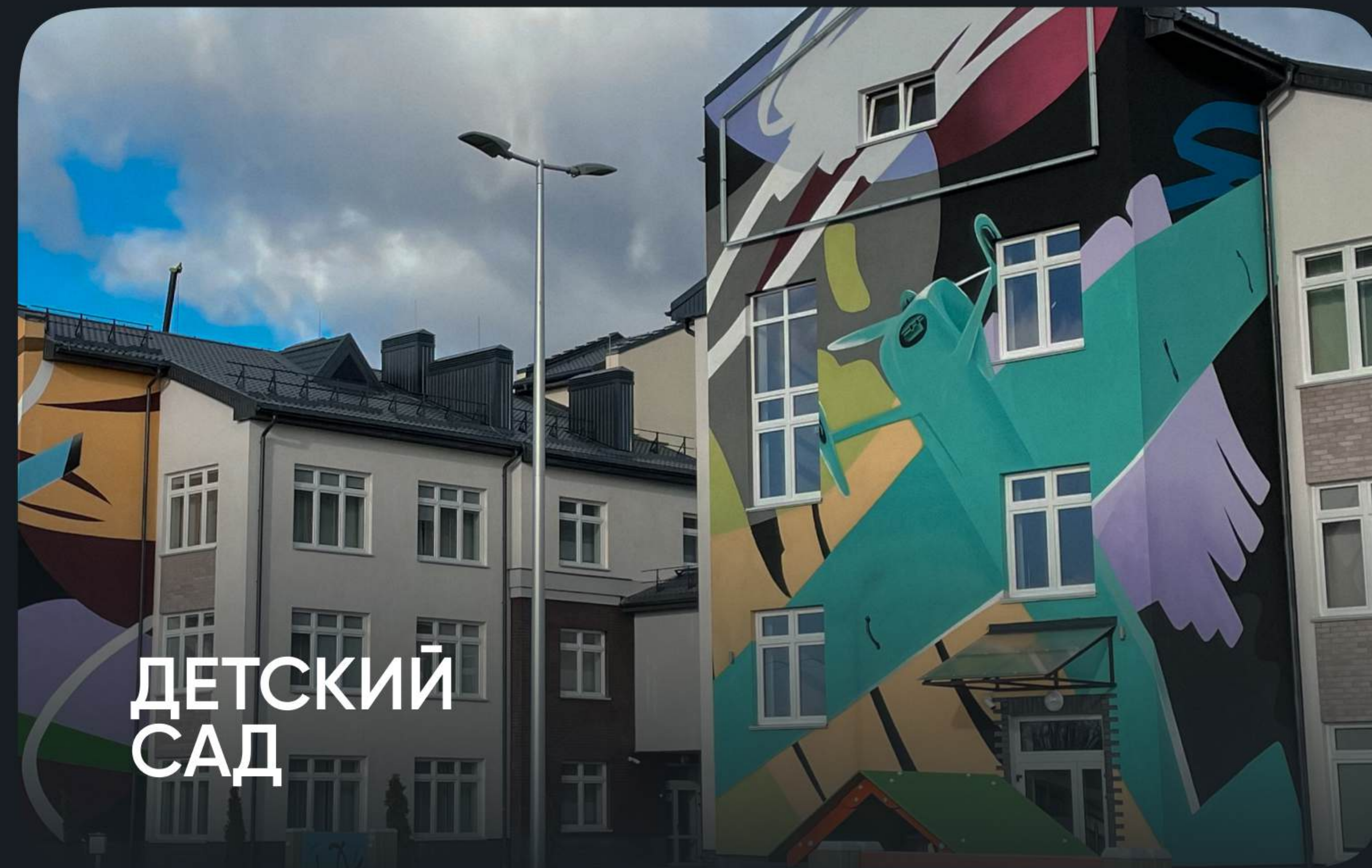
**КОЛЯСОЧНЫЕ КОМНАТЫ  
НА ПЕРВЫХ ЭТАЖАХ**



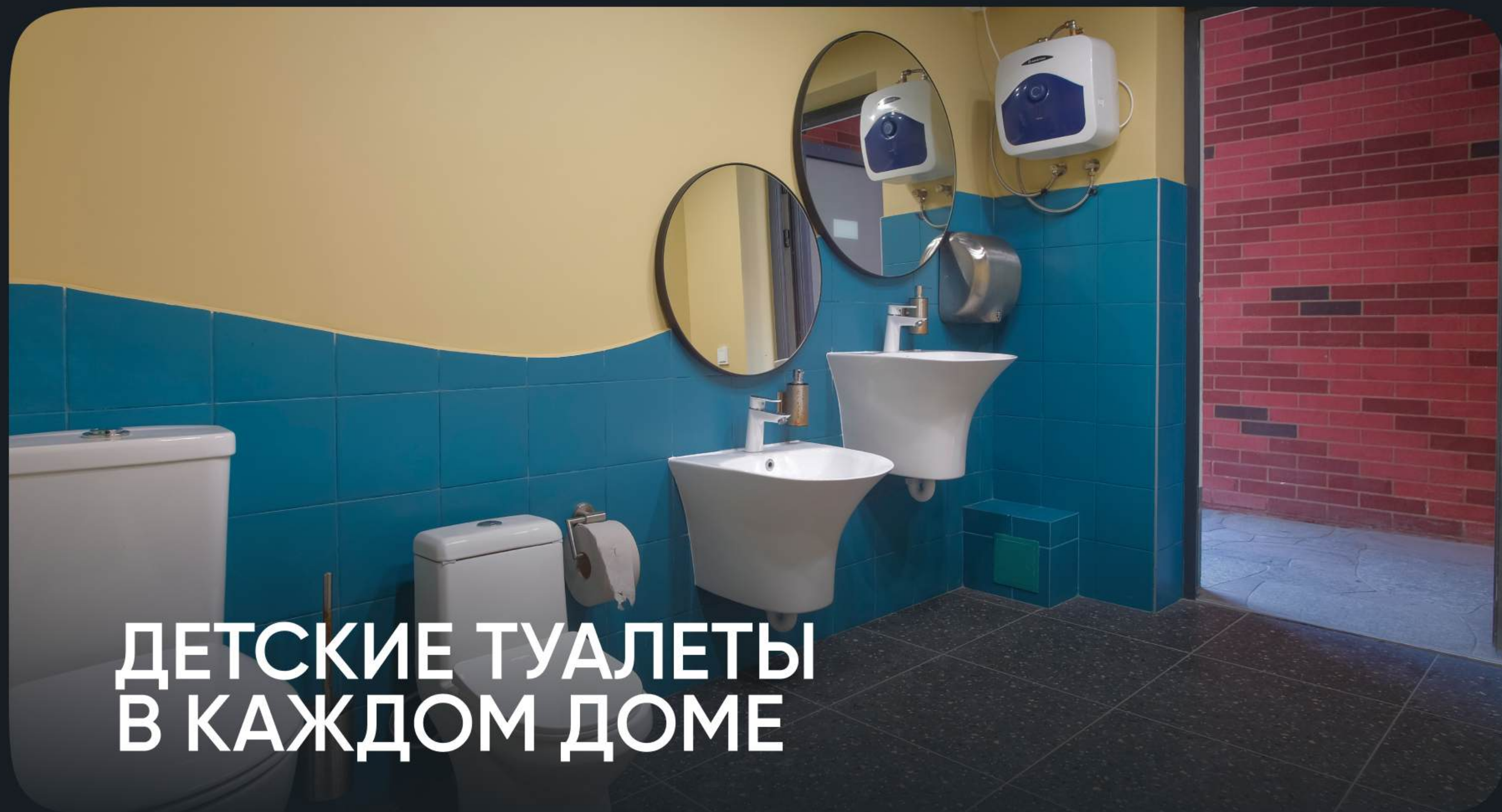
**КОТЕЛЬНЫЕ  
НА КРЫШЕ**



**ДЕТСКАЯ  
ПОЛИКЛИНИКА**



**ДЕТСКИЙ  
САД**



**ДЕТСКИЕ ТУАЛЕТЫ  
В КАЖДОМ ДОМЕ**



**ШКОЛА  
НОВОГО ФОРМАТА**

An architectural rendering of a modern residential complex. The main building is a multi-story structure with a mix of red brick, dark grey, and light grey facades. It features prominent curved balconies with white railings and lush greenery, including hanging plants and small trees. The ground floor has a modern entrance with large glass windows and columns. In the foreground, there is a landscaped area with green grass, small shrubs, and a few people walking. A white car and a green car are parked on the street. The sky is blue with some clouds. Other buildings are visible in the background.

Жилой комплекс

# ВДОХНОВЕНИЕ

Жилой комплекс

# АДРЕС СЧАСТЬЯ

Как получать  
**ДОХОДНОСТЬ**

**15%**

**ИНВЕСТИЦИИ  
В НЕДВИЖИМОСТЬ**



# ЧТО БУДЕТ ВКЛЮЧЕНО В СТОИМОСТЬ КВАРТИРЫ

**ВСЁ НЕОБХОДИМОЕ**  
ДЛЯ КРАТКОСРОЧНОЙ АРЕНДЫ



**РЕМОНТ**



**МЕБЕЛЬ**



**ТЕХНИКА**



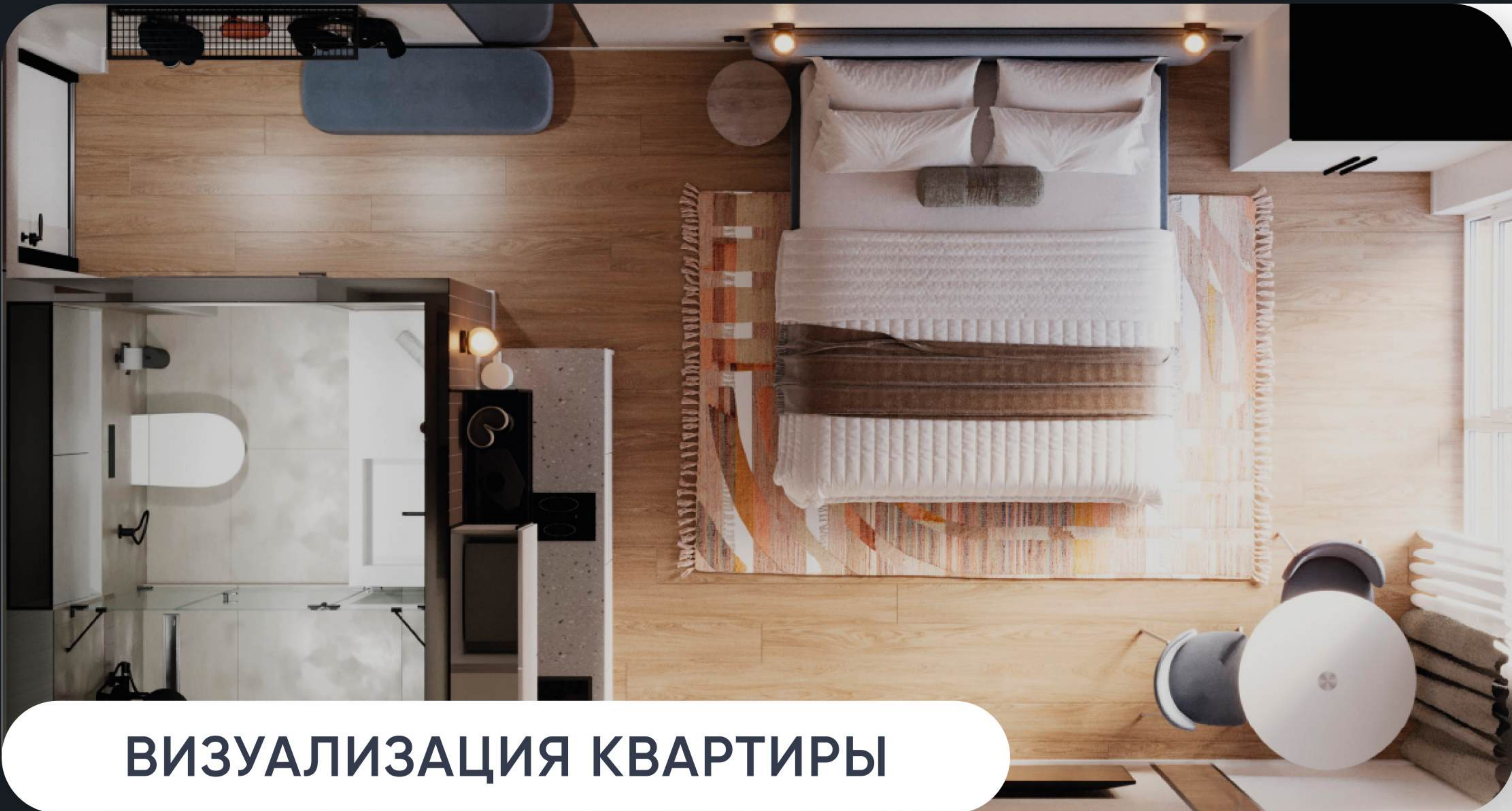
**КУХОННАЯ УТВАРЬ**



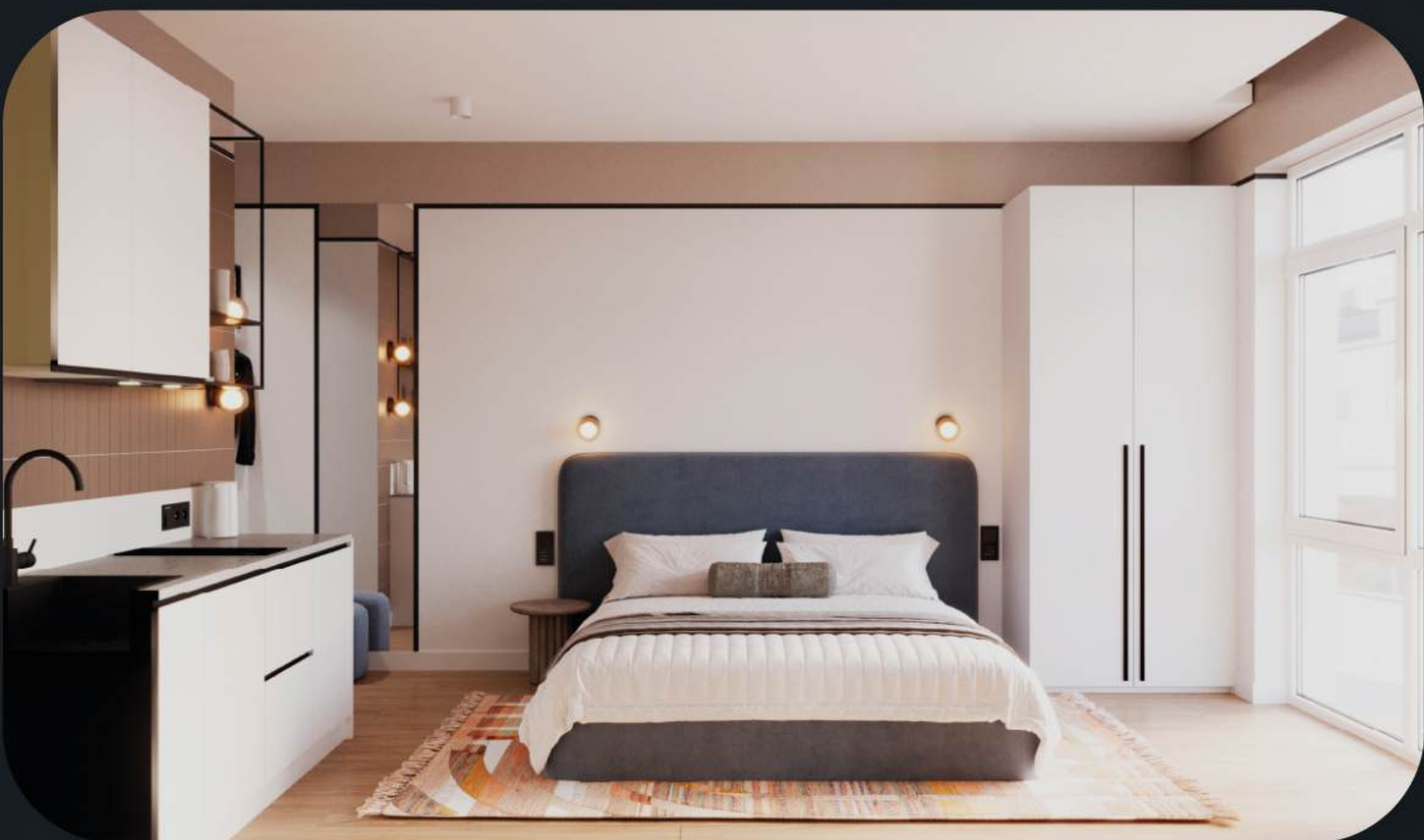
**ТЕКСТИЛЬ**



**ДЕКОР**



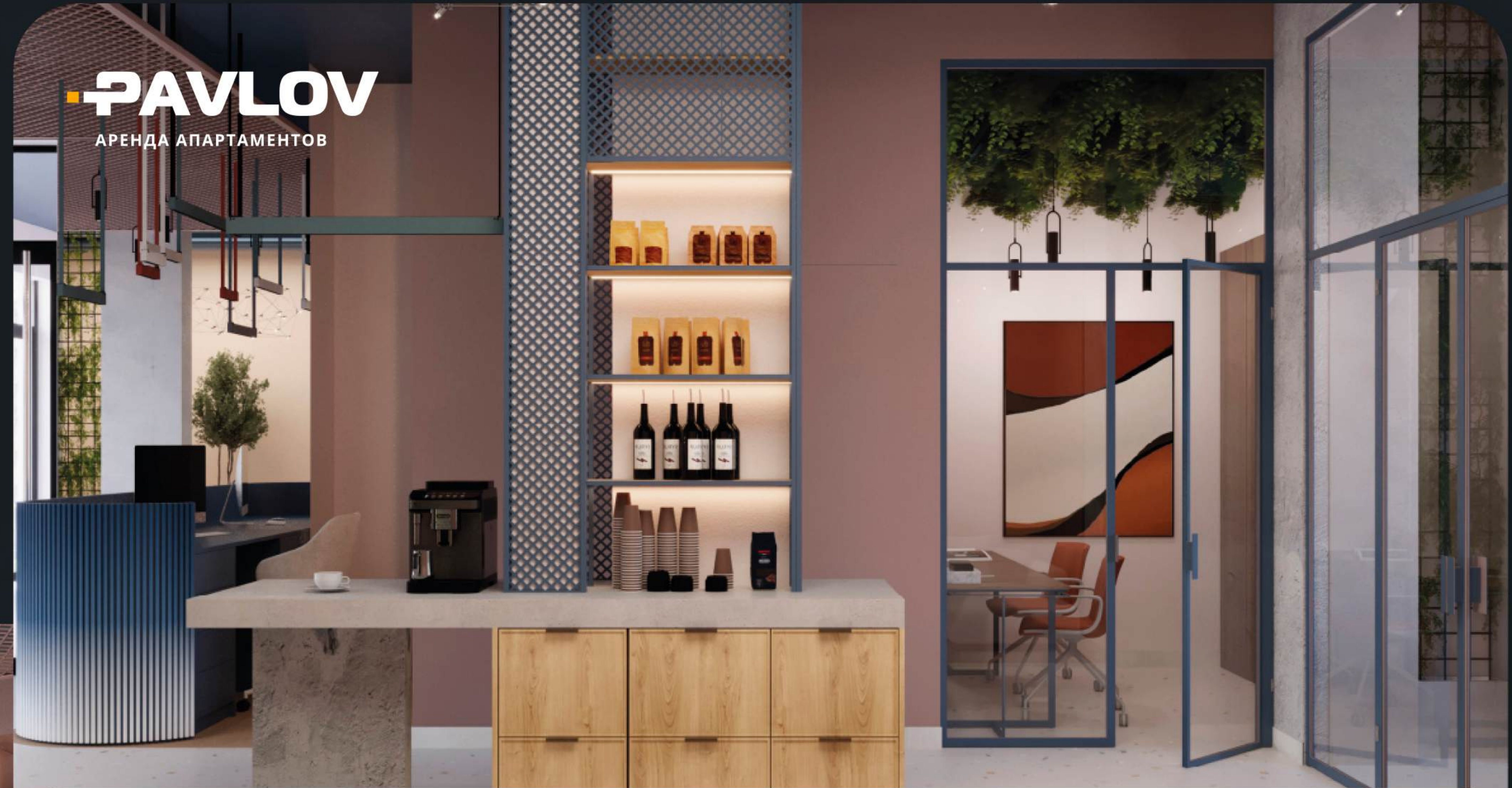
## ВИЗУАЛИЗАЦИЯ КВАРТИРЫ



**PAVLOV**  
АРЕНДА АПАРТАМЕНТОВ



ПЕРЕГОВОРНАЯ КОМНАТА



КОФЕЙНЫЙ ОСТРОВОК



ЗОНА ОТДЫХА



КОНСЬЕРЖ СЕРВИС

ОБЩЕСТВЕННОЕ  
ПРОСТРАНСТВО



Жилой комплекс

# АДРЕС СЧАСТЬЯ

СРОК СДАЧИ: СДАН

ОТ 11 МЛН РУБ. 76 КВ.М

ПОТОЛКИ 3,0 М



Жилой комплекс

# ВДОХНОВЕНИЕ

СРОК СДАЧИ: IV КВАРТАЛ 2026Г

ОТ 8 МЛН РУБ. 40 КВ.М

ПОТОЛКИ 3,15 М